

公益社団法人 全国上下水道コンサルタント協会の変遷

国民生活の向上、産業の拡大成長に不可欠の上下水道整備充実は、国及び地方公共団体において、重要施策としてかけられ、その推進が積極的に行われている。

昭和30年

このすう勢に対応し、昭和30年代から上下水道関係コンサルタント会社が創設され、各地方公共団体における施設整備の増大する需要にこたえてきた。その後人材養成等各社の共通的な課題を解決するため、地区単位でグループ活動を行う気運が高まり、昭和46年に中部地区に水コンサルタント協議会が創設されたのを皮切りに、各地区に協議会が誕生し、地区行政支局からの密接な指導のもとに当面の諸問題を解決し、かつ、各社が健全な発展を図ることができるよう努力してきた。これらの地区協議会は、夫々の地区の独立団体であり、その活動も地域的に限られ、必要な技術情報等の交換についても円滑を欠く状況にあったため、昭和49年全国上下水道コンサルタント協議会連合会を発足させ、業界の総力を結集して、国及び地方公共団体への要望活動、他分野のコンサルタントとの協力関係の緊密化など対外活動も合わせて積極的に活動を行ってきた。しかし、この連合会も地区協議会を母体としていたため、その地域性の障壁を払拭する必要が求められ、昭和56年に全国上下水道コンサルタント協会（水コン協）が設立され、会員資格を限定し、全国組織としての形態を備えるに至った。

昭和46年

昭和49年

昭和56年

国の経済が安定成長期に入るにつれ、量的拡大から質的充実へと政策の転換が図られ、国民的意識の多様化、技術革新のテンポの高まりもあり、上下水道関係事業の推進にあたって環境問題をはじめとする各種の分野にまたがる課題が増加し、これらの解決方策の検討にあたり新技術の研究開発、知識情報の共同他、人材の育成確保等が上下水道コンサルタント業界にも強く求められるようになった。

昭和60年

このように広範多岐にわたり行政及び上下水道コンサルタント業界に求められている時代の要請にこたえていくためには、個々の努力では、すでに限界が見え、中心となって実行していく組織が必要となり、昭和60年4月1日に、上下水道コンサルタント関係業者が一体となって上下水道に関する技術の改善向上等につとめ、上下水道コンサルタント業の健全な発展を図り、もって上下水道事業の推進に貢献することにより広く社会公共の福祉の増進に寄与することを目的とし、厚生省並びに建設省の許可を得て、社団法人「全国上下水道コンサルタント協会」（水コン協）が設立されました。

平成23年

平成23年11月1日には、公益法人制度改革の下、「一般社団法人」に移行しました。

平成30年

平成30年4月1日に「公益社団法人」に移行しました。



公益社団法人 全国上下水道コンサルタント協会

倫理綱領

会員は、上下水道コンサルタントとしての使命と職責の自覚にたって、技術に関する知識と経験を駆使して誠実に業務の遂行に努め、持続可能な社会の実現に貢献するとともに、社会的評価と職業上の地位の向上を図らなければならない。そのため、以下の事項を順守するものとする。

1. 公共の福祉の優先

会員は、公共の福祉の向上に寄与するよう努めなければならない。

2. 社会の持続性の確保への貢献

会員は、地球環境の保全等、社会の持続性の確保に努めなければならない。

3. 専門技術の保持

会員は、専門に関する知見を深めるとともに技術力の向上に努め、その力量を基に業務を遂行しなければならない。

4. 公正かつ誠実な業務遂行

会員は、公正かつ誠実に業務を遂行しなければならない。

5. 秘密の保持

会員は、業務上知り得た秘密を正当な理由なく、他に漏らしてはならない。

6. 信用の保持

会員は、上下水道コンサルタントとしての品位を保持し、欺瞞的な行為、不当な報酬の授受等、信用を失うような行為をしてはならない。

7. 会員相互の尊重

会員は、会員相互の名誉や立場を尊重し、信頼関係の醸成に努めなければならない。

8. 法令等の順守

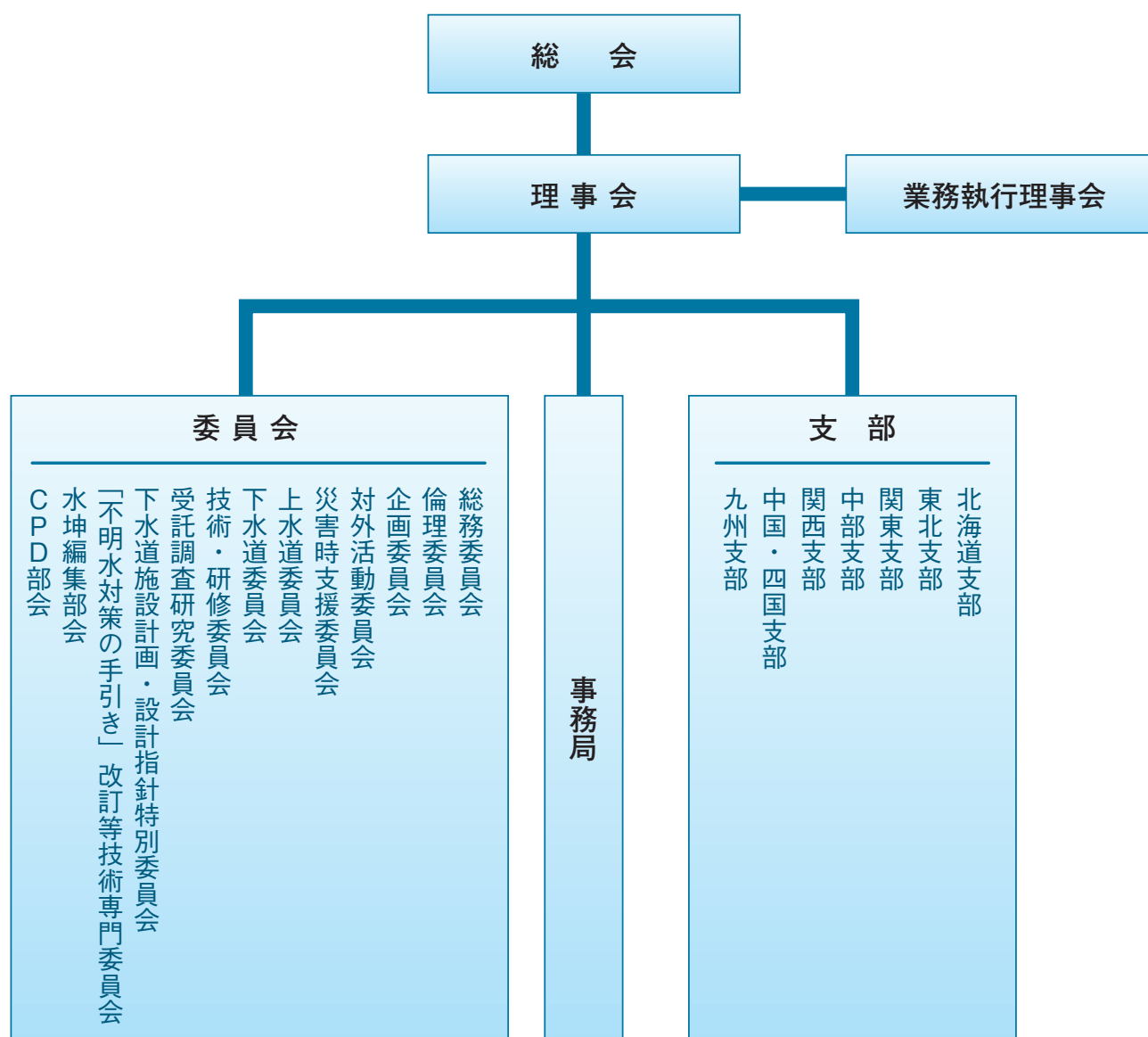
会員は、法令、本会の定款等を順守し、公正かつ自由な競争の維持に努めるとともに、健全な企業活動を行わなければならない。

9. 継続研鑽

会員は、継続的に技術の研鑽と人材の育成に努めなければならない。

改正 平成29年6月8日(総会)
(平成30年4月1日公益社団法人)

公益社団法人 全国上下水道コンサルタント協会組織



事務局 〒116-0013 東京都荒川区西日暮里5丁目26番8号 スズヨシビル7階
電話 (03) 6806-5751 FAX (03) 6806-5753
E-mail : info@suikon.or.jp URL <https://www.suikon.or.jp>

支部名	所在地	電話・FAX
北海道支部	〒060-0002 札幌市中央区北2条西4丁目1番地 北海道ビル1F (株)ドーコン内	電話 (011) 801-1513 FAX (011) 801-1512
東北支部	〒980-0803 仙台市青葉区国分町3-8-14 (株)三協技術内	電話 (022) 213-3552 FAX (022) 797-6601
関東支部	〒116-0013 東京都荒川区西日暮里5-26-8 スズヨシビル7F	電話 (03) 6806-5751 FAX (03) 6806-5753
中部支部	〒460-0003 名古屋市中区錦1-8-6 ONEST名古屋錦スクエア 中日本建設コンサルタント(株)内	電話 (052) 232-6036 FAX (052) 221-7854
関西支部	〒530-0005 大阪市北区中之島6-2-40 中之島インテス19F	電話 (06) 6170-2806 FAX (06) 6170-2807
中国・四国支部	〒733-0035 広島市西区南観音7-13-14 (株)大広エンジニアリング内	電話 (082) 291-1313 FAX (082) 291-3020
九州支部	〒805-0061 北九州市八幡東区西本町2-5-5 (株)松尾設計内	電話 (093) 661-4970 FAX (093) 661-8962

公益社団法人 全国上下水道コンサルタント協会
加盟会員会社の採用情報のご案内

当協会に加盟している会員会社の採用情報です。

詳しくは、各社のホームページにアクセスまたは問い合わせ先へ、お気軽にご連絡ください。

あなたの情熱や夢を実現できる「水コンサルタント」の会社が、この中にきっとあります。

インターンシップを受入れている会員会社もありますので、上下水道コンサルタントの現場を是非体験してみてください。

掲載している情報は、令和2年7月1日現在のものです。

加盟会員会社	本社住所	インターンシップ制度	アクセス・問い合わせ先	採用担当者からのメッセージ
北海道支部				
(株)開発工管社	北海道札幌市中央区北4条西5-1 アステイ45ビル	なし	URL : http://www.kai-koei.co.jp TEL : 011-207-3666 Mail : sawada@kai-koei.co.jp	建設コンサルタントは、インフラ整備を通じて日本の競争力を高める一翼を担えると考えます。私たちが担う地域社会の最適環境の創造を目指し、「一人は皆のために、皆は一人のために」全社一丸となって取り組めます。
グローバル設計(株)	北海道札幌市中央区南2条西10-1-4 第二サントービル	なし	URL : https://www.global-s.com TEL : 011-261-9680 Mail : eigyo@global-s.com	ライフラインである上下水道の建設コンサルタントとして地域社会の発展に貢献し、各クライアントの信頼に応えてプロフェッショナルとしての責任感を持ち社員一丸となって取り組んでおります。
(株)帝国設計事務所	北海道札幌市東区北25条東12-1-12	なし	URL : http://www.kk-teikoku.jp TEL : 011-753-4768 Mail : satok@kk-teikoku.jp	ライフラインとしての安全・安定を確保するとともに、社会情勢の変化と将来を見据えて、健全な水循環を推進するコンサルタント業務に取り組めます。
(株)ドーコン	北海道札幌市中央区北2条西4丁目1 北海道ビル	あり	URL : https://www.docon.jp TEL : 011-801-1501 Mail : docon-saiyo@docon.jp	ドーコンにとって、「人材」＝「社員」は会社の全てであり、誇りがあります。皆さんもその一員となって、国民の安全と安心を支え、地域の発展に貢献するという達成感あふれる仕事にチャレンジしていきませんか。皆さんの入社をお待ちしています。
(株)ドート	北海道札幌市東区北13条東7-5-1 相沢ビル	あり	URL : - TEL : 011-723-4224 Mail : n-fujiwara@dotoc.co.jp	上下水道などの社会基盤を支える会社として、その技術を活かし、地域密着型の建設コンサルタントとしての使命を果たしたいと考えています。
東日本設計(株)	北海道札幌市中央区大通西25-4-18 東日ビル	あり	URL : http://www.hns-web.jp TEL : 011-641-8600 Mail : otoiawase@hns-web.jp	北海道内の市町村の緊急時や現状の課題、中長期の展望に技術力ときめ細やかな対応力を活かし、地域の発展を支える一端を担っています。コンサルティングの世界で、一緒に将来の北海道に向き合ってみませんか。

加盟会員会社	本社住所	インターンシップ制度	アクセス・問い合わせ先	採用担当者からのメッセージ
(株)ホクスイ設計コンサル	北海道札幌市北区北6条西9-2	なし	URL : http://www.hokusui-p.com TEL : 011-737-6232 Mail : info@hokusui-p.com	地域住民のライフラインの安全・安心を確保するとともに、自然災害等の防災・減災を、更に地域と密着した提案を中心とした建設コンサルタント業務を行っています。
東北支部				
(株)ウスマ地域総研	秋田県秋田市八幡新川向13番19号	あり	URL : http://www.unuma.co.jp TEL : 018-863-5809 Mail : info@unuma.co.jp	地域社会の基盤である地域市民、財産、ネットワークに必要不可欠な公共インフラを適正に維持管理し、地域に必要とされる、地域密着型の技術者集団の企業です。環境に配慮した安全安心な地域づくりを様々な公共設計や調査に反映し、高い技術者倫理感をもって取り組んでおります。
(株)コサカ技研	青森県八戸市大字長苗代 字上碓田56-2	あり	URL : http://www.kosakagiken.co.jp TEL : 0178-27-3444 Mail : kyujin-3444@kosakagiken.co.jp	地域と共に50年。公共事業専門の建設コンサルタントです。自分自身の技術力で「地図」や「記憶」に残る社会貢献をしてみませんか。
(株)三協技術	宮城県仙台市青葉区国分町3-8-14	あり	URL : http://www.sankyocc.jp TEL : 022-224-5503 Mail : h.sasaki@sankyocc.jp	地域に根差したコンサルタントとして地方経済の発展と向上に貢献できるよう努めております。
(株)復建技術コンサルタント	宮城県仙台市青葉区錦町1-7-25	あり	URL : https://www.fgc.jp TEL : 022-262-1234 Mail : info@sendai.fgc.co.jp	地域のホームドクターとして信頼される総合コンサルタントを目指しております。
(株)三木設計事務所	秋田県秋田市川元松丘町2-14	あり	URL : http://www.mikisekkei.co.jp TEL : 018-862-7331 Mail : master@mikisekkei.co.jp	豊かな環境づくりのパートナーをモットーに、地域の皆様のご協力を得ながら、事業活動を通じて、地域社会の繁栄と幸せのため、“常にセーフティーな水の供給を考える”そんな「コンサルタント」を目指しています。
関東支部				
アジア航測(株)	東京都新宿区西新宿6-14-1 新宿グリーンタワービル	あり	URL : https://www.ajiko.co.jp/ TEL : 044-969-7250 Mail : tk.jinji@ajiko.co.jp	当社は、上下水道台帳整備GIS開発、ストックマナジメント、上下水道経営コンサルタントなど、上下水道事業全般をサポートする空間情報コンサルタントです。何ごともチャレンジを恐れない方、最先端技術を駆使し幅広い事業を展開する当社で共に成長していきませんか。
(株)エス・エス・シー・エンジニアリング	東京都台東区東上野3-3-3	なし	URL : http://www.nsc-e.co.jp TEL : 03-5846-3011 Mail : recruit@nsc-e.co.jp	当社は「人にやさしい、地球にやさしい水環境づくり」をモットーに、水に関するインフラ設備や施設の設計・技術提案を行っています。人々の生活を支えるインフラ整備事業の場で私たちと一緒に活躍しませんか？
(株)NJS	東京都港区芝浦 1-1-1	あり	URL : https://www.njs.co.jp TEL : 03-6324-4355 Mail : Saiyo@njs.co.jp	1951年に水道・下水道のエンジニアを育てる会社として創立。以来、水インフラの整備に貢献してきており、海外進出や管理運営支援、東証一部上場など、業界のハイオビアとして歩んできました。時代に合わせて進化し続ける当社で力を発揮しませんか？

加盟会員会社	本社住所	インターネット シッピング 制度	アクセス・問い合わせ先	採用担当者からのメッセージ
(株)オウギ工設	群馬県前橋市上泉町268	あり	URL : https://www.ohgi-k.co.jp TEL : 027-233-0561 Mail : kodama@ohgi-k.jp	建設コンサルタントとして、社会資本整備(道路、河川、下水道、橋梁等)に関わる中で、川上の位置づけにある業務を通じ、地域環境整備を創る役割を担っています。
(株)オリエンタルコンサルタンツ	東京都渋谷区本町3-12-1 住友不動産西新宿ビル6号館	あり	URL : https://www.oriconsul.com/recruit/ TEL : 03-6311-7551 Mail : saiyo@oriconsul.com	当社は、「個の成長」が「企業の成長」につながり、「豊かさを実現」することで、さらに個が成長するという好循環を生み出すことを大切に、自由闊達でチャレンジ精神に富んだ企業風土です。また、社員一人ひとりの“情熱とやりがい”を大切にしたい企業です。
オリジナル設計(株)	東京都渋谷区元代々木町30-13	あり	URL : https://www.oec-solution.co.jp/6recruit/ TEL : 03-6757-8801 Mail : 上記採用情報サイトをご利用ください。	“風通しの良い風土の構築”がモットーの当社。新卒からベテランまで、皆が健康で活き活きと働き、ワークライフバランスを取りながら能力を発揮できる、「働き続けたい企業」を目指して、職場環境作りを進めています。ぜひその目で確かめてください。
(株)環境技研コンサルタント	千葉県千葉市中央区都町3-14-4	あり	URL : http://www.kankyogiken.co.jp TEL : 043-226-4501 Mail : soumu@kankyogiken.co.jp	千葉県、茨城県において、県市町村の上下水道事業に対するコンサルティング業務を地域密着型で行っております。毎年、夏休みの時期に大学3年生の実習を受け入れ、業務の一端を経験してもらっています。
共和コンサルタント(株)	埼玉県さいたま市浦和区岸町7-10-5	あり	URL : https://www.kyowanet.jp TEL : 048-829-2402 Mail : nawata@kyowanet.jp	埼玉県内を主体として、上下水道施設の設計・維持管理を主に行っております。皆様と共に未来の世代までインフラを守りたいと思っております。
(株)工藤設計	栃木県宇都宮市鶴田町578-6	あり	URL : http://www.kudousekkei.co.jp TEL : 028-648-1751 Mail : kyuujiin@kudousekkei.co.jp	栃木県下及び近隣の市町村に精通したきめ細やかなコンサルティングを心がけ、豊かで潤いのある水循環型社会を形成するために、地域の発展とともに歩んでいます。
(株)建設技術研究所	東京都中央区日本橋浜町3-21-1	あり	URL : http://www.ctie.co.jp/recruit/ TEL : 03-3668-0458 Mail : personnel@ctie.co.jp	水コンとして働くために必要なのは、【新しい技術を探求する好奇心と、新たな提案を生む創造力】です。当社にはそれぞれの技術研鑽やチャレンジをサポートする制度、提案を議論し実現していく風土があります。まずはインタベンションシッピングにてお待ちしております。
(株)コーセツコンサルタント	神奈川県横浜市神奈川区鶴屋町3-32-13	あり	URL : https://www.kosetsu.co.jp TEL : 045-323-0136 Mail : h-itou@kosetsu.co.jp	神奈川県をはじめ関東地方を中心とする地域で、上下水道、河川、道路、橋梁など、よりよい生活環境を実現する社会を築く取り組みに取り組んでいます。
国際航業(株)	東京都千代田区六番町2	あり	URL : https://www.kkc.co.jp/recruit/index.html TEL : 03-4476-8029 Mail : graduates@kk-grp.jp	国際航業は総合建設コンサルタントとして、上下水道整備やまちづくり、防災、GISによる次世代のインフラ管理など幅広い事業を展開しています。社会が抱える課題の解決に向け最新の技術を提供し、安全・安心な未来都市の構築に注力しています！
サンコーコンサルタント(株)	東京都江東区亀戸1-8-9	あり	URL : https://www.suncoh.co.jp TEL : 03-3683-7106 Mail : suncoh-c@suncoh.co.jp	地質調査、道路、河川・上下水道などの土木設計から、まちづくり、環境、海外事業コンサルテーションまで、幅広い業務を展開する総合建設コンサルタントです。部門間の交流が多く、総合力を発揮した設計が得意な会社です。

加盟会員会社	本社住所	インターンシップ制度	アクセス・問い合わせ先	採用担当者からのメッセージ
セントラルコンサルタンツ(株)	東京都中央区晴海2-5-24 晴海センタービル	あり (1日 ～1週間)	URL : https://www.central-con.co.jp TEL : 03-3532-8023 Mail : yasano@central-con.co.jp	道路、橋梁、河川、上下水道、都市計画、環境など幅広い分野のエンジニアリングサービスを提供する総合建設コンサルタンツです。企業理念の“人財”育成に取組む一方、男女問わず活躍でき、家族と楽しく暮らせる職場とするため「働き方改革」も推進しています。
大日本コンサルタンツ(株)	東京都千代田区神田練馬町300番地	あり	URL : https://www.ne-con.co.jp TEL : 03-5298-2051 Mail : saiyou@ne-con.co.jp	「手を挙げればやりたいことができる。」これが当社の誇る企業文化です。しかし勘違いしないでください。強い意志と説得力、そして、責任感が伴った事です。新しい道をつくりたい人。スキルを磨きたい人。熱意を隠せない人。あなたの成長を手助けする環境は整っています。
中央開発(株)	東京都新宿区西早稲田3-13-5	あり	URL : https://www.ckcnet.co.jp TEL : 03-3208-3111 Mail : ckc_post@ckcnet.co.jp	「土と水と人の調和したエンジニアリング」をテーマに、特徴あるオンリーワン・コンサルタンツを旨として、豊富な経験をもとに、全国自治体の下水道施設の最適な再構築計画に取り組んでいます。
(株)長大	東京都中央区日本橋蛸殻町1-20-4	あり	URL : https://www.chodai.co.jp/ TEL : 03-3639-3301 Mail : recruit@chodai.co.jp	私たちの合言葉は「人・夢・技術」。新しい技術や仕組みに前向きに取り組む人材が欠かせません。ITの進化する時代において、有用な情報を活かせるのは固定観念にとらわれない自由な発想の若い力です。未来を築く皆さんとの出会いを楽しみにしています。
(株)データ設計	東京都中央区日本橋本町2-8-12 データ日本橋本町ビル	なし	URL : - TEL : 03-5641-1391 Mail : kpe@data-g.com	当社の事業内容、並びに募集予定等は、お問い合わせください。
(株)東京建設コンサルタンツ	東京都豊島区北大塚1-15-6	あり	URL : https://www.tokencon.co.jp/ TEL : 03-5980-2633 Mail : -	採用情報等については、当社HPをご覧ください。
(株)東京設計事務所	東京都千代田区霞が関3-7-1 霞が関東急ビル	あり	URL : https://recruit.tokyoengicon.co.jp TEL : 03-3580-2751 Mail : tec_saiyou@tokyoengicon.co.jp	1959年の創業以来、“誠実を旨とし、優れた技術者を育て、良い作品を残す”ことをモットーに、国内外で上下水道インフラの整備やマネジメントに関するコンサルティングを行っています。水ビジネスの世界で私たちと一緒に働きませんか！
(株)東光コンサルタンツ	東京都豊島区東池袋4-41-24	あり	URL : http://www.tokoc.co.jp TEL : 03-5956-5508 Mail : recruit@tokoc.co.jp	少数精鋭の技術者集団を志向する当社では、意欲ある若手技術者を積極的に求めています。皆さんのやる気を是非当社で発揮してください。皆さんの応募をお待ちしています。
(株)東洋コンサルタンツ	東京都豊島区高田3-18-11	あり	URL : https://toyocon.co.jp TEL : 03-5992-1161 Mail : kawase@toyocon.co.jp	何事にもコツコツと取り組むことができる方、新しいことにも果敢にチャレンジできる方、人の役に立ちたいという思いが強い方、ひとつでも当ても当てはまると感じている方にお会いしたいと願っています。
(株)東洋設計事務所	東京都文京区本郷3-6-6	あり	URL : https://www.toyo-sekkei.com TEL : 03-3816-4051 Mail : somu-j@toyo-sekkei.co.jp	「水の未来をひらく」を合言葉に業務を進めています。命を守る上水道、環境を守る下水道。水の道を一緒に歩いてみませんか。

加盟会社	本社住所	インターンシップ制度	アクセス・問い合わせ先	採用担当者からのメッセージ
都市開発設計(株)	群馬県前橋市新前橋町14-26	あり	URL : http://www.toshi.co.jp/ TEL : 027-251-3919 Mail : daihyou@toshi.co.jp	地域密着型で少数精鋭の建設コンサルタントです。上下水道をはじめ幅広い業務を行っており、地域貢献のできるやりがいのある仕事です。やりたいことを教えてください。そしてチャレンジしてください。支援は惜しみません。ともに成長していきましょう。
(株)利根設計事務所	群馬県前橋市亀里町274-3	あり	URL : http://www.tonesekkei.co.jp TEL : 027-290-3500 Mail : eigyout@tonesekkei.co.jp	1960年(昭和35年)の創業以来、水道行政の一助となるべく一貫して携わってきました。私達は水循環のコンサルタントとして主に群馬県及び埼玉県玉原の市町村の皆様にご貢献します。
(株)日新技術コンサルタント	東京都中央区日本橋堀留町1-5-7	あり	URL : http://www.nict.co.jp/ TEL : 03-5847-7850 Mail : saiyou@nict.co.jp	“清らかな水環境と快適な地域環境づくり”を目指して地域の種々のニーズに応えるために一緒に取り組みませんか。また、維持管理の視点という新しい「差別化・区分化」の武器を手に入れました。これまでに以上に付加価値を向上させた技術提案を提供していきましょう。
(株)日水コン	東京都新宿区西新宿6-22-1 新宿スクエアタワー	あり	URL : http://www.nissuicon.co.jp TEL : 03-5323-6213 Mail : saiyou@nissuicon.co.jp	当社は水環境専門のコンサルタントとして、国内外の水インフラ整備にご貢献してきました。インターンシップ(夏・冬)やOB訪問、会社訪問を実施していますので、ぜひコンサルタントの仕事内容や社風に触れてみてください。
日本工営(株)	東京都千代田区麹町5-4	あり	URL : https://www.n-koei.co.jp/recruit/internship/ TEL : 03-3238-8035 Mail : personnel@n-koei.co.jp	当社のインターンシップ制度を体験し、社会や会社で働く意味や将来のキャリアについて学び、水コン業界の仕事内容、当社の仕事・人・社風についても肌で感じ、設計コンサルタントを理解するきっかけにしたいだけだと思います。
日本シビックコンサルタント(株)	東京都荒川区西日暮里2-26-2	あり	URL : http://www.nccnet.co.jp TEL : 03-5604-7500 Mail : ishimuki-sh@nccnet.co.jp	シールドトンネル用セグメントの設計コンサルタントとして1964年に設立されました。道路、鉄道、上下水道、地下河川等の地下インフラ整備を中心に、計画・調査・設計・管理を担う総合コンサルタントとして国内外で活躍しています。
(株)日本水工コンサルタント	埼玉県さいたま市大宮区東町2-50 ※9月1日より	あり	URL : http://www.nissuiko.co.jp TEL : 048-783-5664 Mail : info@nissuiko.co.jp	埼玉に本社を構え、地域に根ざしたきめ細やかなコンサルティング業務を実践しています。昭和40年の創業以来、農業土木と上下水道を主体に「自然との調和に配慮し農村と都市の新たな風景を創造する」ことをコンセプトに活躍しています。
日本水工設計(株)	東京都中央区勝どき3-12-1	あり	URL : https://www.n-suiko.co.jp TEL : 03-3534-5511 Mail : recruit@n-suiko.co.jp	水インフラの専門コンサルタントです。お客様である各自治体から課題・ニーズをヒアリングし、調査・計画・設計によって街づくりの上流工程を担っています。水を通して地域の暮らしを支え、快適で安全な街づくりに貢献しています。
(株)日本水道設計社	東京都千代田区三番町1番地 K Y 三番町ビル	あり	URL : https://www.sekkeisyaco.jp TEL : 03-3263-8431 Mail : soumu@sekkeisyaco.jp	創業から一貫して上下水道に関するインフラ事業にご貢献してきました。65年以上に及ぶ事業経験と技術力を活かし、水の専門家として高度な技術力と高い信頼を獲得しています。土木だけでなく電気機械等の様々な分野の技術者が活躍できる場が必ず見つけられます。
パシフィックコンサルタント(株)	東京都千代田区神田錦町3-22	あり	URL : https://www.pacific.co.jp TEL : 03-6777-3045 Mail : internship@tk.pacific.co.jp	弊社は社会資本を整備・充実させていくためのコンサルティングを行っています。分野は、上下水道の他、防災、まちづくり、環境、交通など多岐に渡り、各専門分野のプロフェッショナルが国内外で活躍しています。ぜひ皆様のご応募をお待ちしております！

加盟会社	本社住所	インターンシップ制度	アクセス・問い合わせ先	採用担当者からのメッセージ
常陸測工(株)	茨城県水戸市白梅2-4-11	なし	URL : http://www.hitachi-sokko.co.jp TEL : 029-221-6011 Mail : t_mutoh@hitachi-sokko.co.jp	茨城県、市町村に「地域のホームドクター」として安全・安心をモットーにコンサルテイングを心がけ、地域とともに歩んでいます。当社の事業内容、並びに募集予定等については、お問い合わせください。
富洋設計(株)	東京都墨田区菊川2-23-6 四国菊川別館	なし	URL : http://www.fuyou.co.jp TEL : 03-5669-7333 Mail : info@fuyou.co.jp	多年にわたり培ってきた豊富な経験と優れた技術を活かし、多くの人に喜ばれる高度な未来の環境づくりを目指しています。
(株)水環境プランニング	栃木県宇都宮市鶴田町453-131	あり	URL : http://www.aep-mizukankyou.jp/ TEL : 028-666-0316 Mail : info@aep-mizukankyou.jp	平成18年3月創業、平均年齢33歳と会社ともに若き企業です。水インフラのスペシャリストとして、高い技術力と社会ニーズに柔軟な対応ができる若きコンサルタンの継続育成に取り組んでいます。貴方も貴女も我が社で活躍してみませんか。
(株)山下水道設計事務所	東京都中央区日本橋浜町2-1-10	なし	URL : - TEL : 03-5641-4100 Mail : soumu-1@yamashita-suido.co.jp	昭和32年(1957)創業より上下水道コンサルタントとして長年にわたり地域に貢献してまいりました。当社の事業内容、並びに募集予定等につきましては、お問い合わせください。
(株)吉沢水道コンサルタント	千葉県千葉市中央区市場町6-18	なし	URL : http://www.ys-con.co.jp TEL : 043-227-1064 Mail : eigyoc@ys-con.co.jp	千葉県、茨城県、栃木県、市町村において『水』に関する総合コンサルタントとして、安全・安心な水道供給に地域と連携して取り組む企業です。
中部支部				
(株)大場上下水道設計	静岡県浜松市中区早出町1134	あり	URL : http://obajyoge.com/ TEL : 053-466-2100 Mail : obajyoge@iliac.ocn.jp	静岡県内の「水のコンサルタント」としては、上下水道及び工業用水道事業において「NO.1の実績」を誇ります。若い技術者も多く、とてもアットホームな会社です。
(株)オリエンピアコンサルタント	岐阜県大垣市東町1-36	あり	URL : http://www.olympia-con.co.jp TEL : 0584-82-8302 Mail : info@olympia-con.co.jp	弊社は平成元年7月創業以来約30年以上、上下水道設計をメインとした建設コンサルタントを行ってまいりました。現在では国・県・市町村(役所)を顧客に、全国の上下水道建設コンサルタントを行ってまいります。
(株)カギテック	三重県松阪市田村町341-1	あり	URL : https://kagitec.jp/ TEL : 0598-23-1155 Mail : kagitec@kagitec.com	三重県内を中心に、測量、補償、土木・上下水道設計を行っている建設コンサルタントです。三重県を代表するコンサルタントとして、日々技術力の向上に努め、地域の発展に貢献しています。
(株)小林設計事務所	愛知県岡崎市小呂町3-28-1	なし	URL : http://www.ksj-okazaki.co.jp TEL : 0564-27-1021 Mail : ksj@ksj-okazaki.co.jp	創業56年、地域に根差したコンサルタントとし、数多くの水道事業を手掛けています。「蛇口の向こうに見える街づくり」を目指し、安全で安心して生活できる環境を守るために一緒に働く仲間を募集します。

加盟会員会社	本社住所	インターネットシッピング制度	アクセス・問い合わせ先	採用担当者からのメッセージ
(株)三枯コンサルタンツ	愛知県名古屋市中東区代官町35-16 第一富士ビル	あり	URL : http://sanyu.tcp.jp TEL : 052-933-7801 Mail : recruit@sanyu-con.co.jp	創業から56年。ふり返ると原点といえるるプロジェクト、困難を極めたプロジェクト・・・熱い思いがこもった数多くのプロジェクトがありました。こんな私たちと海外での下水道事業に携わる新たな仲間を募ります。
(株)サンワコン	福井県福井市花堂北1-7-25	あり	URL : https://www.sanwacon.co.jp TEL : 0776-36-2790 Mail : sanwacon@sanwacon.co.jp	県内、北陸をはじめ、東日本、西日本の区画整理、都市・環境計画、測量・地質・補償調査、建築・土木・上下水道設計等を行っている総合建設コンサルタンタです。技術と創造で新たな社会の発展に貢献します。
(株)新光コンサルタンツ	新潟県新潟市中央区新光町1-1	なし	URL : https://www.shinko-consultant.com/ TEL : 025-285-5755 Mail : info@shinkou-consultant.co.jp	上下水道の社会的ニーズである「安心」「安定」「安心」「環境」などの課題に対し、設計支援だけではなく、アセットマネジメントを始め、耐震調査・診断、施工監理、経営マネジメントのサポートなど総合的なコンサルテイングに取り組みしております。
(株)新日本コンサルタンツ	富山県富山市吉作910-1	あり	URL : http://www.shinnihon-est.co.jp TEL : 076-436-2111 Mail : saiyou@shinnihon-est.co.jp	従来型コンサルタンツ事業の他、自社運営の発電事業等、新たな事業分野へも参画し、着実に成長し続けています。社員全員が技術者としての誇りと夢を持ち業務に取り組み、皆様にも是非その一員になっていただきたいと考えています。
新日本設計(株)	長野県長野市稲葉2561	あり	URL : http://www.sns.co.jp TEL : 026-266-9600 Mail : furusawa@sns.co.jp	創立56余年を迎えた水道・下水道設計を中心とした公共事業を行う建設コンサルタンタです。水を通して「かけがえのない自然環境」「安全な暮らし」を支えるため、日々尽力を注いでいます。
(株)太陽建設コンサルタンツ	岐阜県岐阜市光明町3-1	なし	URL : - TEL : 058-253-6000 Mail : eng20@taiyou.co.jp	当社は1973年創業、上下水道設計を専門に取り扱う建設コンサルタンタです。計画から調査・設計・工事監理まで行い、丁寧かつ正確な仕事で地域に信頼される企業を目指しています。
玉野総合コンサルタンツ(株)	愛知県名古屋市中東区東桜2-17-14	あり	URL : http://www.tamano.co.jp TEL : 052-979-9111 Mail : ts-saiyou@tamano.co.jp	当社の上下水道部門は計画から設計・維持管理まで幅広く事業に関わる事ができます。その他にも総合建設コンサルタンタとして様々な事業の行政サポートを行っており、人々の生活の安全と安心を守っています。
(株)依設計	石川県金沢市高尾南3-37	あり	URL : http://www.incline.jp/tsktsk/ TEL : 076-298-1126 Mail : tsk@po.incline.jp	昭和43年創業以来上水道及び工業用水道を専門に歩み、主に石川県内で事業を展開してきました。これからも技術者個人の資質を高めながら、真に顧客と社会に役立つ専門技術者集団を目指していきます。
中央コンサルタンツ(株)	愛知県名古屋市中西区那古野2-11-23	あり	URL : https://www.chuoh-c.co.jp TEL : 052-551-2541 Mail : zinzai-info@chuoh-c.co.jp	当社は、上下水道施設の新設、更新、ストックマネジメント、耐震補強などとともに、総合建設コンサルタンタとして橋梁、道路、河川、港湾、都市計画など幅広い業務を手掛けています。ジョブローテーションの制度もあり、多様な技術分野の経験を積むことが出来ます。
(株)中央設計技術研究所	石川県金沢市広園3-3-77 JR駅西第一N Kビル7階	あり	URL : https://www.cser.co.jp TEL : 076-263-6464 Mail : niwa@cser.co.jp	創業70年以上の伝統と歴史に培われた技術力を活かし、地域密着型コンサルタンタとして、地域の社会基盤整備と新しい技術への挑戦に取り組み、全社一丸となって社会貢献に尽力しています。

加盟会員会社	本社住所	インターンシップ制度	アクセス・問い合わせ先	採用担当者からのメッセージ
中日コンサルタント(株)	愛知県岡崎市錦町10-18	なし	URL : http://www.chucon.net/ TEL : 0564-21-5312 Mail : 5312@chucon.net	創業以来上下水道部門に携わって事業展開し、新しい技術の習得に日々研鑽を重ねています。今後も当社への信頼に応えられる様、社員一丸となって努力して参ります。
(株)中部総合コンサルタント	静岡県浜松市中区元城町222-2 元城ビル3-A	あり	URL : https://chu-so-con.co.jp TEL : 053-458-7080 Mail : recruit@chu-so-con.co.jp	技術と知識を糧に都市の機能を具体化できる立場にあるコンサルタントの仕事は、責任もやりがいの達成感も大きな仕事です。当社は創業以来、多くの自治体の様々な事業に携わり、地域社会に貢献しています。
中部復建(株)	愛知県名古屋市中区昭和区福江1-1805	あり	URL : http://www.chubu-fk.co.jp TEL : 052-882-6611 Mail : shinji_tanaka@chubu-fk.co.jp	社会資本を整備するため、測量・調査・設計関連業務の一端をお手伝いさせて頂いています。顧客ニーズを積極的に取込み、技術を提案し地域社会に貢献できる良質な成果を提供しています。
(株)東洋設計	石川県金沢市諸江町中丁212-1	あり	URL : https://www.toyosk.co.jp TEL : 076-233-1124 Mail : toiawase@toyosk.co.jp	当社は創業以来50年以上にわたって、上下水道、一般土木、環境、再生可能エネルギーなど、様々な分野のインフラ整備に携わっています。これからも技術力向上に努め、人材育成に取り組み、安心・安全で快適なまちづくりに貢献します。
中日本建設コンサルタント(株)	愛知県名古屋市中区錦1-8-6 ONEST名古屋錦スクエア	あり	URL : https://www.nakanihon.co.jp TEL : 052-232-6031 Mail : webmaster@nakanihon.co.jp	昭和39年(1964)の創業以来半世紀にわたり、生活基盤を中心とした社会資本の整備に携わってまいりました。現在、上下水道・橋、道路などの一般土木、廃棄物関連施設などの社会資本の計画・設計を全国展開しています。
若鈴コンサルタント(株)	愛知県名古屋市中区小田井5-450	あり	URL : http://wakasuzuc.jp/ TEL : 052-501-1361 Mail : soumu@wakasuzuc.co.jp	人材育成を会社方針に掲げ、真のプロフェッショナルな技術者の育成を目指して、専門技術力の向上と資格取得に向けての教育・研修プログラムを実施し、社員のキャリアアップ形成を支援しています。
関西支部				
関西技術コンサルタント(株)	大阪府茨木市上中条2-10-27	なし	URL : http://www.kan-gi.co.jp TEL : 072-626-0205 Mail : t_umegaki@kan-gi.co.jp	近畿一円自治体の上下水道インフラ整備に関するコンサルタント業務を行っております。
(株)寛設計事務所	大阪府大阪市北区西天満5-2-18 三共ビル東館	なし	URL : http://www.e-kan.co.jp/ TEL : 06-6364-9282 Mail : -	当社の事業内容、並びに募集予定等は、お問い合わせください。
協和設計(株)	大阪府茨木市丑寅2-1-34	あり	URL : https://www.kyowask.co.jp TEL : 072-627-9351 Mail : -	当社の事業内容、並びに募集予定等は、お問い合わせください。

加盟会員会社	本社住所	インターンシップ制度	アクセス・問い合わせ先	採用担当者からのメッセージ
(株)極東理工コンサルtant	大阪府吹田市南金田2-3-26	あり	URL : http://www.kgc21.co.jp TEL : 06-6384-7771 Mail : recruit@kgc21.co.jp	上水道・下水道など水インフラの計画・設計・調査業務を通じ、人々の安心・安全な生活と環境保護に貢献しています。ノー残業デー・ノー残業マンソスの導入や奨学金返還支援制度など、社員の働きやすい環境づくりに関する取り組みも魅力です。
近畿技術コンサルtant(株)	大阪府大阪市中央区谷町2-6-4 谷町ビル	なし	URL : http://www.kingi.co.jp TEL : 06-6946-5771 Mail : info@kingi.co.jp	当社の事業内容、並びに募集予定等は、お問い合わせください。
(株)三水コンサルtant	大阪府大阪市北区中之島6-2-40 中之島インテス	あり	URL : https://www.3wcon.co.jp TEL : 06-6447-8181 Mail : info@3wcon.co.jp	上下水道という生活密着インフラを行政とともに守り、社会に貢献している会社です。社員一人ひとりがのびのびと働くことができ、労働環境を整備し、ワークライフバランスと働きがいの向上に努めています。
(株)シードコココンサルtant	奈良県奈良市芝辻町2-10-6	あり	URL : http://www.seedcon.co.jp TEL : 0742-33-2755 Mail : soumu@seedcon.co.jp	「快適な社会環境を創造する企業」として、豊かで快適な社会環境の創造コンサルティングにより社会に貢献しています。
(株)昭和設計	大阪府大阪市北区豊崎4-12-10 昭和設計大阪ビル	あり	URL : http://www.showa-sekkei.co.jp TEL : 06-7174-8770 Mail : fujiiwara@showasekkei.co.jp	「インフラ整備による社会貢献」を使命に少数精鋭の部署で大きな案件に携わり、我々と共に社会環境を守りませんか。下水道施設に関わる幅広い業務を行うことで、一人の技術者として大きく成長することが出来ます。
(株)相互設計事務所	兵庫県三木市大村1114	あり	URL : https://www.sougo-sekkei.co.jp TEL : 0794-83-6362 Mail : sougo-soumu@solid.ocn.ne.jp	相互設計事務所は上下水道設計のプロ集団として、これまで半世紀以上に渡り実績を積み上げて来ました。庇口を捻れば当たり前のように出てくる「水」私たちは、そんな「当たり前」を支え、皆さまの暮らしに「安心」「安全」を提供する会社です。
(株)浪速技術研コンサルtant	大阪府茨木市下穂積1-2-29	あり	URL : http://www.naniwa-giken.co.jp TEL : 072-623-3695 Mail : soumu@naniwa-giken.co.jp	社会基盤を支え、業界一の顧客満足を得られる地域密着型コンサルtantを目指しています。『財産は人材』をテーマに、一人一人がのびのびと働ける職場環境整備、さらには人材の育成・教育に重点的に取り組んでいます。
(株)西日本技術コンサルtant	滋賀県草津市矢橋町649	あり	URL : http://www.ngcon.co.jp TEL : 077-562-4943 Mail : ngc@ngcon.co.jp	着実に成長を続ける西日本技術コンサルtant。大阪・滋賀・三重に腰をすえ、私たちがともに成長していきましよう！
(株)日建技術コンサルtant	大阪府大阪市中央区谷町6-4-3	あり	URL : http://www.nikken-gcon.co.jp TEL : 06-6766-3900 Mail : info@nikken-gcon.co.jp	随時受付にて募集いたしております。進路方針をご検討されている方々等、お話を聞かせください。みなさまのエントリーをお待ちしています。
(株)日産技術コンサルtant	大阪府大阪市中央区大手前1-2-15	なし	URL : http://www.nissan-gijutsu.co.jp TEL : 06-6944-0669 Mail : jintai@nissan-gijutsu.co.jp	当社は、“技術”とおして社会の健全な発展”と“環境保全”に貢献する企業”をめざしています。

加盟会員会社	本社住所	インターネットシッピング制度	アクセス・問い合わせ先	採用担当者からのメッセージ
(株)日本インシーク	大阪府大阪市中央区南本町3-6-14 イトウビル	あり	URL : https://www.insiek.co.jp TEL : 06-6282-0331 Mail : kishimoto038@insiek.co.jp	上下水道は膨大なストックを維持管理する時代を迎え、アセットマネジメントが必要となっています。私たちは豊富な経験を活かし、小規模な市町村から政令市まで、ニーズに合わせたマネジメントを行っています。
日本技術サービス(株)	兵庫県神戸市東灘区住吉東町3-11-2	あり	URL : https://www.nes-solution.co.jp TEL : 078-841-4585 Mail : info@nes-solution.co.jp	当社は、将来を見据え、継続して発展し続けることを常に考え、会社全体で一歩ずつ総合力を高めるように努力を続けており、部門や組織にとらわれず、会社が一体となって目標を達成できるようにしています。
(株)ニュージェック	大阪府大阪市北区本庄東2-3-20	あり	URL : http://www.newjec.co.jp/ TEL : 0120-219-314 Mail : jinji@newjec.co.jp	全国の都道府県市町村で上下水道事業の計画や設計をお手伝いしています。
(株)不二設計コンサルタント	大阪府柏原市安堂町1-29	なし	URL : http://www.fumi.co.jp TEL : 072-973-0721 Mail : -	当社の事業内容、並びに募集予定等はお問い合わせください。

中国・四国支部

朝日設計(株)	香川県高松市郷東町792-17	あり	URL : https://www.asahi-sekkei.co.jp TEL : 087-881-0505 Mail : gyomu@asahi-sekkei.co.jp	香川県を拠点にライブラインの根幹である水道分野で、地域に精通した質の高い技術力で社会貢献に全力を尽くしています。
(株)荒谷建設コンサルタント	広島県広島市中区江波本町4-22	あり	URL : http://www.aratani.co.jp TEL : 082-292-5481 Mail : kikaku-k@aratani.co.jp	当社は、社会資本整備の総合コンサルタントです。計画、環境調査、測量、地質調査、設計までワンストップで対応しています。当社は、人材教育に力を入れており、技術者の2人に1人が技術士資格を保有しています。
(株)ウエスコ	岡山県岡山市北区島田本町2-5-35	あり	URL : http://www.wesco.co.jp TEL : 086-254-2402 Mail : jinji@wesco.co.jp	道路・橋梁・トンネル等の長寿命化計画、航空レーザ測量による防災関連業務、三次元高精度計測技術のコンサルティングサービス等のノウハウを最大限に活用した業務を推進しています。
(株)エイト日本技術開発	岡山県岡山市北区津島京町3-1-21	あり	URL : https://www.ejec.ej-hds.co.jp TEL : 03-5341-5152 Mail : recruit@ej-hds.co.jp 担当 : 人事部 津田	「国民の暮らしを支える社会資本の整備・維持管理」という建設コンサルタントの使命を深く胸に刻み、防災・減災対策、環境・エネルギー対策などの国民生活の「安全・安心」に暮らせる基盤整備に貢献しています。
サンエー設計(株)	香川県高松市松縄町1142-8	あり	URL : http://www.saneicop.co.jp TEL : 087-868-5100 Mail : info@saneicop.co.jp	香川県内を中心に徳島、愛媛、高知、岡山県内の地方自治体から発注される公共下水道の施設及び管渠の調査・計画・設計をコンサルティングし、地域の発展と社会基盤整備に貢献しています。

加盟会員会社	本社住所	インターネットシッピング制度	アクセス・問い合わせ先	採用担当者からのメッセージ
(株)親和技術コンサルタント	愛媛県松山市久米窪田町870-5	あり	URL : http://www.sgc-ce.co.jp TEL : 089-975-4851 Mail : shinwa-gc@sgc-ce.co.jp	昭和46年の会社設立より蓄積してきた技術力を駆使して機能的かつ自然に優しい都市環境・住環境づくり、社会の整備に貢献しています。
(株)大広エンジニアリング	広島県広島市西区南観音7-13-14	あり	URL : http://www.daiko-eng.co.jp TEL : 082-291-1313 Mail : info@daiko-eng.co.jp	広島・山口県を基盤として、上下水道事業を中心に、調査・計画・設計・施工管理などの業務を通じてきめ細やかなコンサルタントリングを心がけ、中国地域の発展とともに歩んでいます。
(株)巽設計コンサルタント	山口県光市光ヶ丘5-1	あり	URL : https://www.tatsumisekkei.com TEL : 0833-71-2683 Mail : info@tatsumisekkei.co.jp 担当 : 土木部 谷口	会社設立以来58年、培ってきた技術と経験を活かし総合建設コンサルタントとして山口県を中心に営業しています。人と環境が共生する持続可能な未来を常に模索し創造し続けます。
中国水工(株)	山口県宇都市居能町1-5-33	あり	URL : http://www.chu-sui.co.jp TEL : 0836-21-2141 Mail : csc@chu-sui.co.jp	山口県の人々の暮らしを支える「水」の専門技術者集団です。計量証明事業(水質分析等)も含め総合的な環境コンサルタントリングを目指しています。
中電技術コンサルタント(株)	広島県広島市南区出汐2-3-30	あり	URL : https://www.cecnet.co.jp TEL : 082-256-3341 Mail : kurasige@cecnet.co.jp	「技術を磨き、技術を競い、技術で選ばれる技術創造企業」をビジョンとして掲げ「磨く、競う、選ばれる」というプロセスを循環させることで継続的に成長し中国地域を基盤として広域へ展開する技術創造企業です。
(株)都市工学コンサルタント	広島県広島市南区丹那町49-4	なし	URL : http://www.toshikougaku.co.jp TEL : 082-256-1616 Mail : t-yano@toshikougaku.co.jp	地域密着型の上下水道設計コンサルタントとし、若い仲間とともに社会に貢献しています。
富士設計(株)	高知県高知市百石町1-12-15	なし	URL : http://www.fujisk.co.jp TEL : 088-837-1701 Mail : eigyout@fujisk.co.jp	「豊かで快適な水環境づくりを通じて社会に貢献する」を企業理念に掲げ、地域に貢献できる水の総合コンサルタントを目指しています。
復建調査設計(株)	広島県広島市東区光町2-10-11	あり	URL : https://www.fukken.co.jp TEL : 082-506-1876 Mail : jinji@fukken.co.jp	戦後の国土再建から始まり、地質調査、測量、建設コンサルタントの3つの分野を中心に技術を蓄積・向上させ、総合建設コンサルタントとして国づくりの一端を担っています。
(株)菱和設計コンサルタント	愛媛県松山市東長戸1-1-26	なし	URL : http://www.s-ryowa.co.jp/wp/ TEL : 089-923-0035 Mail : keiri@s-ryowa.co.jp	長い経験と新しい技術を融合させ、時代の変化に即応しつつ発注者のニーズにかなったサービスを提供します。

加盟会員会社	本社住所	インターネット シッピング 制度	アクセス・問い合わせ先	採用担当者からのメッセージ
九州支部				
朝倉コンサルタント(株)	福岡県福岡市南区大楠1-4-22	なし	URL : http://www.asacon.co.jp TEL : 092-406-8910 Mail : gyoumu@asacon.co.jp	建設コンサルタントとして、開発申請業務並びに上下水道施設、水環境施設の計画検討・設計を得意とし、専門知識と経験をもち常に常に前向きで、効率の良い技術及び計画の提案・検討を心掛けております。
アジアエンジニアリング(株)	福岡県福岡市南区清水1-14-8	あり	URL : http://www.asia-e.co.jp TEL : 092-553-2800 Mail : asia@asia-e.co.jp	創業以来、建設コンサルタントとして、地域社会の繁栄と人々の幸せのために貢献して参りました。40年以上培ってきた技術、ノウハウにより、時代に合わせたアイデアを提供できるコンサルタントを目指していきます。
九州水工設計(株)	佐賀県佐賀市鍋島5-7-24	あり	URL : http://www.q-suiko.co.jp TEL : 0952-32-1105 Mail : shimokawa@q-suiko.co.jp	佐賀県内唯一の水コンサルタントとして40年以上の実績と信頼を着実に積み重ねて参りました。今後も限りある資源である水を活かす技術を提案すること、地域に貢献できる企業として邁進して参ります。
九和設計(株)	福岡県北九州市八幡西区別所町2-38	あり	URL : http://www.kyuwa.co.jp TEL : 093-641-3773 Mail : general@kyuwa.co.jp	私どものコンサルタントは創業以来55年にわたって地元インフラ整備に携わって参りました。地域の街づくりは地元コンサルならではの喜びがあります。是非一緒に仕事をしてみませんか。
共立設計(株)	熊本県熊本市中央区平成3-8-1	あり	URL : - TEL : 096-334-5400 Mail : furuki@kyorituc.co.jp	創業以来、水道建設コンサルタントとして、地域に密着したコンサルタントとして、50年の経験を基に貢献して参ります。
(株)クロノ	長崎県長崎市平野町23-5	なし	URL : - TEL : 095-865-9608 Mail : chronos@chronos2010.co.jp	当社の事業内容、並びに募集予定等は、お問い合わせください。
(株)吾水総合コンサルタント	福岡県北九州市八幡西区養福寺町7-9	なし	URL : - TEL : 093-621-3366 Mail : general@gosui.co.jp	建設コンサルタントとして、2020年には創業50周年を迎えます。この間、インフラの整備等で地域(社会)の発展に貢献して参りました。今後も多様化・高度化する社会資本の整備に向けて地域(社会)の発展に寄与して参ります。
第一(復建)株	福岡県福岡市博多区上牟田1-17-9	あり	URL : https://www.dfk.co.jp TEL : 092-412-2230 Mail : info@dfk.co.jp	創業以来70年間、総合コンサルタントとして、豊かな国土の実現と社会資本整備に貢献してきました。今後の多様化するインフラ整備に対応するため、常に新たな技術に目を向け、自分自身を育てる向上心とチャレンジ精神のある方、そんな人材を求めています。
(株)太平設計	福岡県北九州市小倉北区下富野1-6-21	あり	URL : http://www.taihei-sekkei.co.jp TEL : 093-551-1413 Mail : info@taihei-sekkei.co.jp	1970年創業以来、社会資本整備の一翼を担う建設コンサルタントとしてインフラ整備に貢献して参りました。近年、頻発する自然災害への対応など多様化・高度化するニーズに使命感を持って全力で取り組んでいきます。

加盟会員会社	本社住所	インターネット シッピング 制度	アクセス・問い合わせ先	採用担当者からのメッセージ
(株)タイヨー設計	福岡県久留米市御井旗崎1-3-4	あり	URL : http://www.taiyo-sekkei.net TEL : 0942-41-1717 Mail : taiyo-sekkei@y6.dion.ne.jp	創業以来、建設コンサルタントとして、地域社会の繁栄と人々の幸せのために貢献して参りました。40年以上培ってきた技術、ノウハウにより、時代に合わせたアイデアを提供できるコンサルタントを目指していきます。
(株)ダイワワココンサルタント	宮崎県宮崎市生目台西3-7-3	あり	URL : http://daiwacon.co.jp TEL : 0985-50-5430 Mail : daiwa@daiwacon.co.jp	上下水道や地域づくり等の建設コンサルタント(県や市町村の相談役)として、快適で活力あるまちづくりのお手伝いをしていきます。また、社員の能力を活かすとともに、社員とその家族の安心で安定した生活の確保を目指した経営を行っています。
(株)松尾設計	福岡県北九州市八幡東区西本町2-5-5	あり	URL : http://www.mcon.co.jp TEL : 093-661-4970 Mail : matsuo@mcon.co.jp	上下水道・工業用水道・道路・河川・橋梁・土木・建築・ガスパイプラインなど、人々の快適な暮らしを支える基盤インフラ全般の、企画・設計・監理を含めた総合コンサルタント事業を手がけています。
(株)宮崎水道コンサルタント	宮崎県宮崎市大塚町池ノ内1127-48	なし	URL : http://www.lbbiq.jp/miyasui/index.html TEL : 0985-47-6495 Mail : miyasui@izu.lbbiq.jp	当社の事業内容、並びに募集予定等は、お問い合わせください。
(株)隆盛コンサルタント	沖縄県浦添市当山1-20-20	なし	URL : http://www.ryuseiconsul.com TEL : 098-879-6177 Mail : -	当社の事業内容、並びに募集予定等は、お問い合わせください。