

公益社団法人 全国上下水道コンサルタント協会の変遷

国民生活の向上、産業の拡大成長に不可欠の上下水道整備充実は、国及び地方公共団体において、重要施策としてかけられ、その推進が積極的に行われている。

昭和30年

このすう勢に対応し、昭和30年代から上下水道関係コンサルタント会社が創設され、各地方公共団体における施設整備の増大する需要にこたえてきた。その後人材養成等各社の共通的な課題を解決するため、地区単位でグループ活動を行う気運が高まり、昭和46年に中部地区に水

昭和46年

コンサルタント協議会が創設されたのを皮切りに、各地区に協議会が誕生し、地区行政支局からの密接な指導のもとに当面の諸問題を解決し、かつ、各社が健全な発展を図ることができるよう努力してきた。これらの地区協議会は、夫々の地区の独立団体であり、その活動も地域的に限

昭和49年

られ、必要な技術情報等の交換についても円滑を欠く状況にあったため、昭和49年全国上下水道コンサルタント協議会連合会を発足させ、業界の総力を結集して、国及び地方公共団体への要望活動、他分野のコンサルタントとの協力関係の緊密化など対外活動も合わせて積極的に活動を行ってきた。しかし、この連合会も地区協議会を母体としていたため、

昭和56年

その地域性の障壁を払拭する必要が求められ、昭和56年に全国上下水道コンサルタント協会（水コン協）が設立され、会員資格を限定し、全国組織としての形態を備えるに至った。

国の経済が安定成長期に入るにつれ、量的拡大から質的充実へと政策の転換が図られ、国民的意識の多様化、技術革新のテンポの高まりもあり、上下水道関係事業の推進にあたって環境問題をはじめとする各種の分野にまたがる課題が増加し、これらの解決方策の検討にあたり新技術の研究開発、知識情報の共同他、人材の育成確保等が上下水道コンサルタント業界にも強く求められるようになった。

昭和60年

このように広範多岐にわたり行政及び上下水道コンサルタント業界に求められている時代の要請にこたえていくためには、個々の努力では、すでに限界が見え、中心となって実行していく組織が必要となり、昭和60年4月1日に、上下水道コンサルタント関係業者が一体となって上下水道に関する技術の改善向上等につとめ、上下水道コンサルタント業の健全な発展を図り、もって上下水道事業の推進に貢献することにより広く社会公共の福祉の増進に寄与することを目的とし、厚生省並びに建設省の許可を得て、社団法人「全国上下水道コンサルタント協会」（水コン協）が設立されました。

平成23年

平成23年11月1日には、公益法人制度改革の下、「一般社団法人」に移行しました。

平成30年

平成30年4月1日に「公益社団法人」に移行しました。

公益社団法人 全国上下水道コンサルタント協会

倫理綱領

会員は、上下水道コンサルタントとしての使命と職責の自覚にたって、技術に関する知識と経験を駆使して誠実に業務の遂行に努め、持続可能な社会の実現に貢献するとともに、社会的評価と職業上の地位の向上を図らなければならない。そのため、以下の事項を順守するものとする。

1. 公共の福祉の優先

会員は、公共の福祉の向上に寄与するよう努めなければならない。

2. 社会の持続性の確保への貢献

会員は、地球環境の保全等、社会の持続性の確保に努めなければならない。

3. 専門技術の保持

会員は、専門に関する知見を深めるとともに技術力の向上に努め、その力量を基に業務を遂行しなければならない。

4. 公正かつ誠実な業務遂行

会員は、公正かつ誠実に業務を遂行しなければならない。

5. 秘密の保持

会員は、業務上知り得た秘密を正当な理由なく、他に漏らしてはならない。

6. 信用の保持

会員は、上下水道コンサルタントとしての品位を保持し、欺瞞的な行為、不当な報酬の授受等、信用を失うような行為をしてはならない。

7. 会員相互の尊重

会員は、会員相互の名誉や立場を尊重し、信頼関係の醸成に努めなければならない。

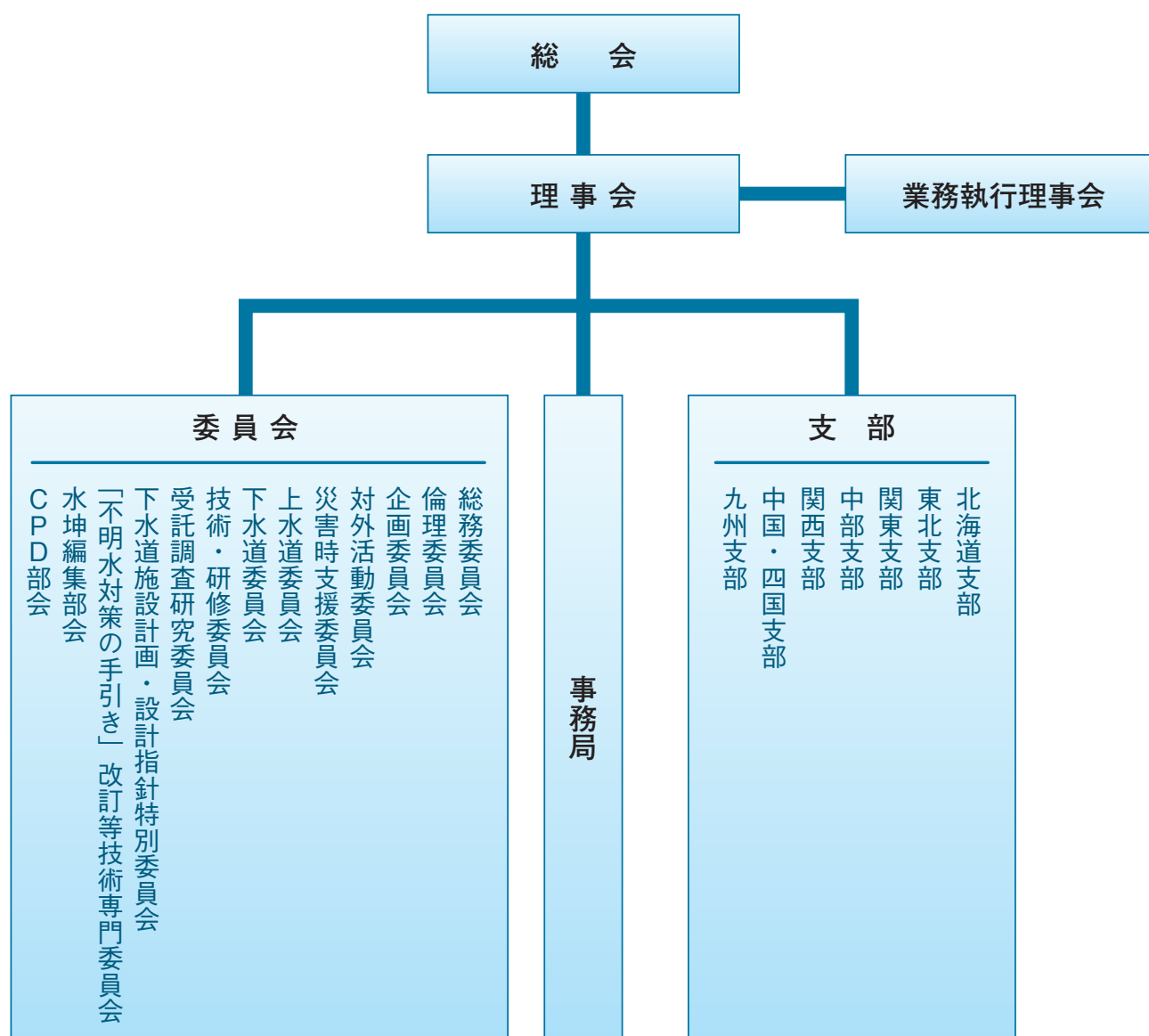
8. 法令等の順守

会員は、法令、本会の定款等を順守し、公正かつ自由な競争の維持に努めるとともに、健全な企業活動を行わなければならない。

9. 継続研鑽

会員は、継続的に技術の研鑽と人材の育成に努めなければならない。

公益社団法人 全国上下水道コンサルタント協会組織



事務局 〒116-0013 東京都荒川区西日暮里5丁目26番8号 スズヨシビル7階
電話 (03) 6806-5751 FAX (03) 6806-5753
E-mail : info@suikon.or.jp URL <https://www.suikon.or.jp>

支部名	所在地	電話・FAX
北海道支部	〒060-0042 札幌市中央区大通西3-11 北洋ビル2階 (株)ドーコン内	電話 (011) 801-1513 FAX (011) 801-1512
東北支部	〒980-0803 仙台市青葉区国分町3-8-14 (株)三協技術内	電話 (022) 213-3552 FAX (022) 797-6601
関東支部	〒116-0013 東京都荒川区西日暮里5-26-8 スズヨシビル7F	電話 (03) 6806-5751 FAX (03) 6806-5753
中部支部	〒460-0003 名古屋市中区錦1-8-6 ONEST名古屋錦スクエア 中日本建設コンサルタント(株)内	電話 (052) 232-6032 FAX (052) 221-7827
関西支部	〒530-0005 大阪市北区中之島6-2-40 中之島インテス19F	電話 (06) 6170-2806 FAX (06) 6170-2807
中国・四国支部	〒733-0035 広島市西区南観音7-13-14 (株)大広エンジニアリング内	電話 (082) 291-1313 FAX (082) 291-3020
九州支部	〒805-0061 北九州市八幡東区西本町2-5-5 (株)松尾設計内	電話 (093) 661-5800 FAX (093) 661-8962

公益社団法人 **全国上下水道コンサルタント協会正会員名簿**

北海道支部

会社名	代表者	事業所所在地	電話
(株) 開 発 工 営 社	高橋 公浩	060-0004 札幌市中央区北4条西5-1 (アスティ45ビル)	011-207-3666
グ ロー バ ル 設 計 (株)	古高 雄二	060-0062 札幌市中央区南2条西10-1-4 (第2サントービル)	011-261-9680
(株) 帝 国 設 計 事 務 所	足立 一郎	065-0025 札幌市東区北25条東12-1-12	011-753-4768
(株) ド ー コ ン	佐藤 謙二	060-0042 札幌市中央区大通西3-11 (北洋ビル)	011-801-1511
(株) ド ー ト	藤原 直徳	065-0013 札幌市東区北13条東7-5-1 (相沢ビル)	011-723-4224
東 日 本 設 計 (株)	石川 孝二	064-0820 札幌市中央区大通西25-4-18 (東日ビル)	011-641-8600
(株) ホ ク ス イ 設 計 コ ン サ ル	大川 剛司	060-0806 札幌市北区北6条西9-2	011-737-6232

東北支部

会社名	代表者	事業所所在地	電話
(株) ウ ヌ マ 地 域 総 研	鶴沼 順之	010-0965 秋田市八橋新川向13-19	018-863-5809
(株) コ サ カ 技 研	小坂 明	039-1103 八戸市大字長苗代字上碓田56-2	0178-27-3444
(株) 三 協 技 術	高橋 郁	980-0803 仙台市青葉区国分町3-8-14	022-224-5503
(株) 復 建 技 術 コ ン サ ル タ ン ト	菅原 稔郎	980-0012 仙台市青葉区錦町1-7-25	022-262-1234
(株) 三 木 設 計 事 務 所	草皆 次夫	010-0933 秋田市川元松丘町2-14	018-862-7331

関東支部

会社名	代表者	事業所所在地	電話
ア ジ ア 航 測 (株)	小川紀一郎	160-0023 新宿区西新宿6-14-1 (新宿グリーンタワービル15F)	03-3348-2281
(株) エヌ・エス・シー・エンジニアリング	蘆田 昌子	110-0015 台東区東上野3-3-3 (プラチナビル6F)	03-5846-3011
(株) N J S	村上 雅亮	105-0023 港区芝浦1-1-1 (浜松町ビルディング)	03-6324-4355
(株) オ ウ ギ 工 設	霜触 和也	371-0007 前橋市上泉町268	027-233-0561

関東支部

会社名	代表者	事業所所在地	電話
(株)オリエンタルコンサルタンツ	野崎 秀則	151-0071 渋谷区本町3-12-1 (住友不動産西新宿ビル6号館)	03-6311-7551
オリジナル設計(株)	菅 伸彦	151-0062 渋谷区元代々木町30-13 (ONEST元代々木スクエア)	03-6757-8800
(株)環境技研コンサルタント	中川 昌人	260-0001 千葉市中央区都町3-14-4	043-226-4501
共和コンサルタント(株)	小山 一裕	330-0064 さいたま市浦和区岸町7-10-5	048-829-2401
(株)工藤設計	阿久津俊策	320-0851 宇都宮市鶴田町578-6	028-648-1751
(株)建設技術研究所	中村 哲己	103-8430 中央区日本橋浜町3-21-1 (日本橋浜町Fタワー)	03-3668-0451
(株)コーセツコンサルタント	角田 五郎	221-0835 横浜市神奈川区鶴屋町3-32-13 (第二安田ビル)	045-323-0136
国際航業(株)	土方 聡	102-0085 千代田区六番町2	03-3262-6221
サンコーコンサルタント(株)	野村 秀行	136-8522 江東区亀戸1-8-9	03-3683-7111
セントラルコンサルタント(株)	木原 一行	104-0053 中央区晴海2-5-24 (晴海センタービル)	03-3532-8031
大日本コンサルタント(株)	新井 伸博	101-0022 千代田区神田練堀町300	03-5298-2051
中央開発(株)	田中 誠	169-8612 新宿区西早稲田3-13-5	03-3208-3111
(株)長大	永治 泰司	103-0014 中央区日本橋蛸殻町1-20-4	03-3639-3301
(株)データ設計	広島 基	103-0023 中央区日本橋本町2-8-12 (データ日本橋本町ビル)	03-5641-1391
(株)東京建設コンサルタント	大村 善雄	170-0004 豊島区北大塚1-15-6	03-5980-2633
(株)東京設計事務所	狩谷 薫	100-0013 千代田区霞が関3-7-1 (霞が関東急ビル)	03-3580-2751
(株)東光コンサルタンツ	堀 尚義	170-0013 豊島区東池袋4-41-24 (東池袋センタービル)	03-5956-5506
(株)東洋コンサルタント	高橋 浩二	171-0033 豊島区高田3-18-11 (シルヴァ高田馬場ビル)	03-5992-1161
(株)東洋設計事務所	青柳 司郎	113-0033 文京区本郷3-6-6 (本郷OGIビル)	03-3816-4051
都市開発設計(株)	小林 武彦	371-0843 前橋市新前橋町14-26	027-251-3919
(株)利根設計事務所	山宮 雅幸	379-2147 前橋市亀里町274-3	027-290-3500
(株)日新技術コンサルタント	柴田 功	103-0012 中央区掘留町1-5-7	03-5847-7850

関東支部

会社名	代表者	事業所所在地	電話
(株) 日 水 コ ン	間山 一典	163-1122 新宿区西新宿6-22-1 (新宿スクエアタワー)	03-5323-6200
日 本 工 営 (株)	新屋 浩明	102-8539 千代田区麴町5-4	03-3238-8358
日本シビックコンサルタント(株)	小林 亨	116-0013 荒川区西日暮里2-26-2 (日暮里UCビル)	03-5604-7505
(株) 日本 水 工 コ ン サ ル タ ン ト	岩田 博文	330-0841 さいたま市大宮区東町2-50	048-783-5664
日 本 水 工 設 計 (株)	本名 元	104-0054 中央区勝どき3-12-1 (フォアフロントタワー)	03-3534-5511
(株) 日 本 水 道 設 計 社	掘 安広	102-0075 千代田区三番町1 (KY三番町ビル)	03-3263-8431
パシフィックコンサルタンツ(株)	重永 智之	101-8462 千代田区神田錦町3-22	03-6777-3001
常 陸 測 工 (株)	金田 茂	310-0804 水戸市白梅2-4-11	029-221-6011
富 洋 設 計 (株)	武部 茂	130-0024 墨田区菊川2-23-6 (四国菊川別館5F)	03-5669-7333
(株) 水 環 境 プ ラ ン ニ ン グ	西谷 元則	321-0105 宇都宮市鶴田町453-131	028-666-0316
(株) 山 下 水 道 設 計 事 務 所	山下 康邦	103-0007 中央区日本橋浜町2-1-10 (TKM日本橋浜町7F)	03-5641-4100
(株) 吉 沢 水 道 コ ン サ ル タ ン ト	山本 博	260-0855 千葉市中央区市場町6-18	043-227-1064

中部支部

会社名	代表者	事業所所在地	電話
(株) 大 場 上 下 水 道 設 計	大野 英也	435-0054 浜松市中区早出町1134	053-466-2100
(株) オ リ ン ピ ア コ ン サ ル タ ン ト	長瀬 功一	503-0803 大垣市小野4-40-1	0584-82-8302
(株) カ ギ テ ッ ク	井上 雅博	515-0055 松阪市田村町341-1	0598-23-1155
(株) 小 林 設 計 事 務 所	小林 貞昭	444-0009 岡崎市小呂町字3-28-1	0564-27-1021
(株) 三 祐 コ ン サ ル タ ン ツ	久野 格彦	461-0002 名古屋市東区代官町35-16 (第一富士ビル)	052-933-7801
(株) サ ン ワ コ ン	若林喜久男	918-8525 福井市花堂北1-7-25	0776-36-2790
(株) 白 岩 設 計	白岩 利治	432-8022 浜松市中区山手町31-2	053-452-7191
(株) 新 光 コ ン サ ル タ ン ト	山岸 洋二	950-0965 新潟市中央区新光町1-1	025-285-5755

中部支部

会社名	代表者	事業所所在地	電話
(株) 新日本コンサルタント	市森 友明	930-0857 富山市奥原新町1-23	076-464-6520
新日本設計(株)	吉澤 隆美	380-0917 長野市稲葉2561	026-266-9600
(株) 太陽建設コンサルタント	富田 和政	500-8868 岐阜市光明町3-1	058-253-6000
玉野総合コンサルタント(株)	牧村 直樹	461-0005 名古屋市東区東桜2-17-14 (新栄町ビル)	052-979-9111
(株) 倭 設 計	倭 一由	921-8154 金沢市高尾南3-37	076-298-1126
中央コンサルタンツ(株)	藤本 博史	451-0042 名古屋市西区那古野2-11-23	052-551-2541
(株) 中央設計技術研究所	笠松 英昭	920-0031 金沢市広岡3-3-77 (JR金沢駅西第一NKビル)	076-263-6464
中日コンサルタント(株)	鈴木 義光	444-0067 岡崎市錦町10-18	0564-21-5312
(株) 中部総合コンサルタント	豊田 哲也	430-0946 浜松市中区元城町222-2 (元城ビル3-A)	053-458-7080
中部 復 建 (株)	田中 信治	466-0059 名古屋市昭和区福江1-1805	052-882-6611
(株) 東 洋 設 計	酒井 晴史	920-0016 金沢市諸江町中丁212-1	076-233-1124
中日本建設コンサルタント(株)	上田 直和	460-0003 名古屋市中区錦1-8-6 (ONEST名古屋錦スクエア)	052-232-6032
若 鈴 コ ン サ ル タ ン ツ (株)	吉田 伸宏	452-0822 名古屋市西区中小田井5-450	052-501-1361

関西支部

会社名	代表者	事業所所在地	電話
(株) 潮技術コンサルタント	武田 康夫	639-0225 奈良県香芝市瓦口2115	0745-77-1166
関西技術コンサルタント(株)	梅垣 亨	567-0881 茨木市上中条2-10-27	072-626-0205
(株) 寛 設 計 事 務 所	難波 修一	530-0047 大阪市北区西天満5-2-18 (三共ビル東館)	06-6364-9282
協 和 設 計 (株)	久後 雅治	567-0877 茨木市丑寅2-1-34	072-627-9351
(株) 極東技工コンサルタント	村岡 基	564-0044 吹田市南金田2-3-26 (ファー・イースト21)	06-6384-7771
近畿技術コンサルタンツ(株)	田中 基裕	540-0012 大阪市中央区谷町2-6-4 (谷町ビル)	06-6946-5771
(株) 三水コンサルタント	山崎 義広	530-0005 大阪市北区中之島6-2-40 (中之島インテス)	06-6447-8181

関西支部

会社名	代表者	事業所所在地	電話
(株) シードコンサルタント	峯 明広	630-8114 奈良市芝辻町2-10-6	0742-33-2755
(株) 昭和設計	千種 幹雄	531-0072 大阪市北区豊崎4-12-10 (SHOWA SEKKEI 大阪ビル)	06-7174-8787
(株) 相互設計事務所	花川 泰博	673-0404 三木市大村1114	0794-83-6362
(株) 浪速技研コンサルタント	青木 寛章	567-0041 茨木市下穂積1-2-29	072-623-3695
(株) 西日本技術コンサルタント	角南 輝行	525-0066 草津市矢橋町649	077-562-4943
(株) 日建技術コンサルタント	平井 成典	542-0012 大阪市中央区谷町6-4-3	06-6766-3900
(株) 日産技術コンサルタント	宮脇 佳史	540-0008 大阪市中央区大手前1-2-15 (大手前センタービル)	06-6944-0224
(株) 日本インシーク	番上 正人	541-0054 大阪市中央区南本町3-6-14 (イトゥビル)	06-6282-0310
日本技術サービス(株)	内田 浩幸	658-0052 神戸市東灘区住吉東町3-11-2	078-841-4585
(株) ニュージェック	吉津 洋一	531-0074 大阪市北区本庄東2-3-20	06-6374-4901
(株) 不二設計コンサルタント	植田 一男	582-0016 柏原市安堂町1-29 (大清ビル)	072-973-0721

中国・四国支部

会社名	代表者	事業所所在地	電話
朝日設計(株)	山地 芳和	761-8031 高松市郷東町792-17	087-881-0505
(株) 荒谷建設コンサルタント	荒谷 悦嗣	730-0833 広島市中区江波本町4-22	082-292-5481
(株) ウエスコ	松原 利直	700-0033 岡山市北区島田本町2-5-35	086-254-2111
(株) エイト日本技術開発	小谷 裕司	700-8617 岡山市北区津島京町3-1-21	086-252-8917
サンエー設計(株)	阿部 和夫	760-0079 高松市松縄町1142-8	087-868-5100
(株) 親和技術コンサルタント	武智 秀樹	791-1101 松山市久米窪田町870-5	089-975-4851
(株) 大広エンジニアリング	正木 普	733-0035 広島市西区南観音7-13-14	082-291-1313
(株) 巽設計コンサルタント	光井 謙二	743-0023 光市光ヶ丘5-1	0833-71-2683
中国水工(株)	石崎 一雄	755-0055 宇部市居能町1-5-33	0836-21-2141

中国・四国支部

会社名	代表者	事業所所在地	電話
中電技術コンサルタント(株)	坪井 俊郎	734-8510 広島市南区出汐2-3-30	082-255-5501
(株)都市工学コンサルタント	矢野 隆之	732-0819 広島市南区段原山崎2-2-17	082-567-5188
富士設計(株)	佐々木久夫	780-8015 高知市百石町1-12-15	088-837-1701
復建調査設計(株)	來山 尚義	732-0052 広島市東区光町2-10-11	082-506-1811
(株)菱和設計コンサルタント	今村 太紀	791-8005 松山市東長戸1-1-26	089-923-0035

九州支部

会社名	代表者	事業所所在地	電話
朝倉コンサルタント(株)	倉掛 和俊	815-0082 福岡市南区大楠1-4-22	092-406-8910
アジアエンジニアリング(株)	大曲 光成	815-0031 福岡市南区清水1-14-8	092-553-2800
九州水工設計(株)	片測 克弘	849-0937 佐賀市鍋島5-7-24	0952-32-1105
九和設計(株)	山田 清	806-0068 北九州市八幡西区別所町2-38	093-641-3773
共立設計(株)	八汐 隆	860-0833 熊本市中央区平成3-8-1	096-334-5400
(株)ク ロ ノ	野上田勇作	852-8117 長崎市平野町23-5	095-865-9608
(株)吾水総合コンサルタント	島 健二	806-0065 北九州市八幡西区養福寺町7-9	093-621-3366
第一復建(株)	藤山 勤	812-0006 福岡市博多区上牟田1-17-9	092-412-2230
(株)太平設計	糸永 卓見	802-0023 北九州市小倉北区下富野1-6-21	093-551-1413
(株)タイヨー設計	中尾 史朗	839-0841 久留米市御井旗崎1-3-4	0942-41-1717
(株)ダイワコンサルタント	厚地 学	880-0943 宮崎市生目台西3-7-3	0985-50-5430
(株)松尾設計	松尾 禎泰	805-0061 北九州市八幡東区西本町2-5-5	093-661-4970
(株)宮崎水道コンサルタント	徳見 孝	880-0951 宮崎市大塚町池ノ内1127-48	0985-47-6495
(株)隆盛コンサルタント	池村 弘	901-2104 浦添市当山1-20-20	098-879-6177