



クイズ

Q1

豪雨(雨粒の直径3mm)の落下速度と同じものは?

- ①ウサイン・ボルト選手(時速約45キロ)
- ②蛇(時速約25キロ)
- ③ママチャリ(時速約15キロ)

Q2

次の意味を表した四字熟語は?
「塵や埃を巻き上げる強い風と激しい雨。暴風雨」

- ①集中豪雨
- ②滿城風雨(まんじょうふう)
- ③黒風白雨(こくふうはくう)

Q3

時間降雨量50mm/h~80mm/hのイメージは?

- ①土砂降り
- ②バケツをひっくり返したように降る
- ③滝のように降る(ゴーゴーと降り続く)

Q4

夏のわか雨に関することわざで「OO」に入るのは?
「OOがなきやむと雨」

- ①とり
- ②セミ
- ③かえる

こたえはうら面へ!

支える上下水道



サステナブルな社会に向けて

水コンサルタントは、水と環境のコンサルティング業務を通じて、SDGsを推進しています。
SDGs (Sustainable Development Goals) は、2015年9月のニューヨーク国連サミットにて採択された国際社会共通の目標で、2030年までに気候変動や格差是正などの幅広い課題の解決を目指しています。



上下水道のコンサルティングを通じて快適な生活環境や水域の生態保全、安全な街づくりに貢献しています。



Association Of Water And Sewage Works Consultants Japan
公益社団法人 **全国上下水道コンサルタント協会**
(通称:水コン協 AWSCJ)

〒116-0013
東京都荒川区西日暮里五丁目26番8号 スズヨシビル7階
TEL:03(6806)5751 FAX:03(6806)5753
<https://www.suikon.or.jp/>



豊かな地球 水のある暮らし — 私たちの原点です

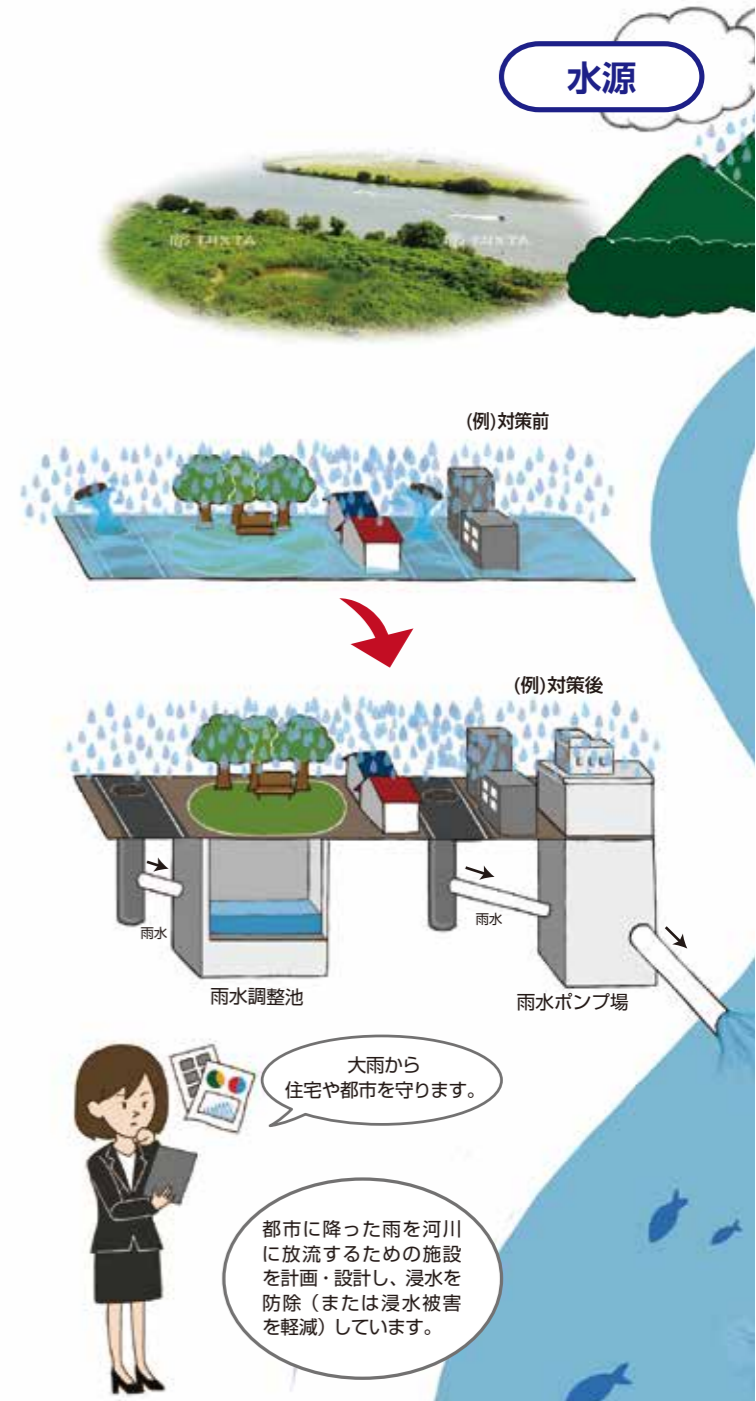
社会に欠かせない
水コンサルタントを
ご紹介します。



Association Of Water And Sewage Works Consultants Japan
公益社団法人 **全国上下水道コンサルタント協会**

地域の活動を力強く

水源



水コンサルタントとは

浸水対策編

水コンサルタントの仕事の一例をご紹介します

水コンサルタントは地域の水と環境に欠かせない上下水道の仕事をしています。具体的には地方自治体の今後の方針を決める計画策定や浄水場、下水処理場の設計、さらには、浸水対策や地震・津波対策など、高度な技術力を発揮し、「水」の面から安全で豊かな地域社会づくりに貢献しています。

街の未来を描き

安全で豊かな地域社会を

つくり支えていく仕事です。



1 浸水の状況を調査します

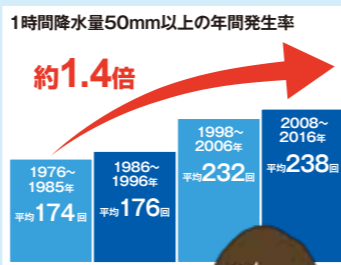
浸水に関するあらゆる調査、データ収集などを行います。



被害事例



浸水深の調査



6 古くなった施設を調査・診断します

診断結果をふまえ、改築・修繕計画を立案します。

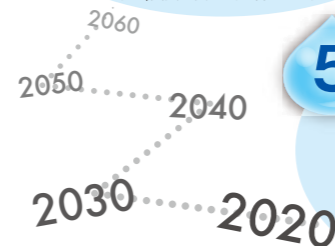


施設検査の様子



老朽化した管路 注2)

注2) 出典：国土交通省HPより



5 安全、快適で、安心して住める街に



2 対策案を立てます

調査を踏まえて、具体的にどのような「モノ」をどこに、どの規模で、いつつくるのか、ハード対策を立案します。また、ハザードマップの作成などソフト対策も行います。



雨水調整池設置の効果を浸水シミュレーションで確認します。



浸水シミュレーション



ハザードマップ

3 対策施設を設計します

設計にあたっては、土木・建築・機械・電気各専門知識を結集します。



雨水ポンプ場



雨水調整池

4 施工状況を確認します



「ハザードマップ」とは

浸水想定区域を明示するとともに、浸水情報と避難方法等に係る情報を住民にわかりやすく示したものです。

「浸水シミュレーション」とは

その地域の特性を反映した雨水の氾濫現象を解析すること。

「雨水調整池」とは

雨水を一時的に貯留し、河川等への流出を抑制するための施設

「雨水ポンプ場」とは

雨水を河川等に放流する施設

A.

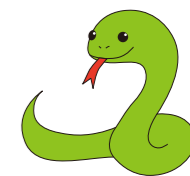
こたえ

Q1

豪雨(雨粒の直径3mm)の落下速度と同じものは?

A.

② 蛇 (時速約25キロ)



Q2

次の意味を表した四字熟語は? 「塵や埃を巻き上げる強い風と激しい雨。暴風雨」

A.

③ 黒風白雨

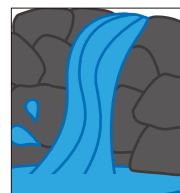
【こくふうはくう】
出展は中国北宋の政治家、蘇軾の詩より。
「黒風」は砂塵を巻き上げるような強い風、「白雨」は、にわか雨という意味。

Q3

時間降水量50mm/h~80mm/hのイメージは?

A.

③ 滝のように降る (ゴーゴーと降り続く)



Q4

夏のにわか雨に関することわざで「OO」に入るのは? 「OOがなきやむと雨」

A.

② セミ

