

## 公益社団法人 全国上下水道コンサルタント協会の変遷

国民生活の向上、産業の拡大成長に不可欠の上下水道整備充実は、国及び地方公共団体において、重要施策としてかけられ、その推進が積極的に行われている。

昭和30年

このすう勢に対応し、昭和30年代から上下水道関係コンサルタント会社が創設され、各地方公共団体における施設整備の増大する需要にこたえてきた。その後人材養成等各社の共通的な課題を解決するため、

昭和46年

地区単位でグループ活動を行う気運が高まり、昭和46年に中部地区に水コンサルタント協議会が創設されたのを皮切りに、各地区に協議会が誕生し、

昭和49年

地区行政支局からの密接な指導のもとに当面の諸問題を解決し、かつ、各社が健全な発展を図ることができるよう努力してきた。これらの地区協議会は、

昭和56年

夫々の地区の独立団体であり、その活動も地域的に限られ、必要な技術情報等の交換についても円滑を欠く状況にあったため、昭和49年全国上下水道コンサルタント協議会連合会を発足させ、

業界の総力を結集して、国及び地方公共団体への要望活動、他分野のコンサルタントとの協力関係の緊密化など対外活動も合わせて積極的に活動を行ってきた。しかし、この連合会も地区協議会を母体としていたため、その地域性の障壁を払拭する必要が求められ、昭和56年に全国上下水道コンサルタント協会（水コン協）が設立され、会員資格を限定し、全国組織としての形態を備えるに至った。

昭和60年

国の経済が安定成長期に入るにつれ、量的拡大から質的充実へと政策の転換が図られ、国民的意識の多様化、技術革新のテンポの高まりもあり、上下水道関係事業の推進にあたって環境問題をはじめとする各種の分野にまたがる課題が増加し、これらの解決方策の検討にあたり新技術の研究開発、知識情報の共同他、人材の育成確保等が上下水道コンサルタント業界にも強く求められるようになった。

平成23年

このように広範多岐にわたり行政及び上下水道コンサルタント業界に求められている時代の要請にこたえていくためには、個々の努力では、すでに限界が見え、中心となって実行していく組織が必要となり、昭和60年4月1日に、上下水道コンサルタント関係業者が一体となって上下水道に関する技術の改善向上等につとめ、上下水道コンサルタント業の健全な発展を図り、もって上下水道事業の推進に貢献することにより広く社会公共の福祉の増進に寄与することを目的とし、厚生省並びに建設省の許可を得て、社団法人「全国上下水道コンサルタント協会」（水コン協）が設立されました。

平成30年

平成23年11月1日には、公益法人制度改革の下、「一般社団法人」に移行しました。

平成30年4月1日に「公益社団法人」に移行しました。

---

## 公益社団法人 全国上下水道コンサルタント協会 倫理綱領

---

会員は、上下水道コンサルタントとしての使命と職責の自覚にたって、技術に関する知識と経験を駆使して誠実に業務の遂行に努め、持続可能な社会の実現に貢献するとともに、社会的評価と職業上の地位の向上を図らなければならない。そのため、以下の事項を順守するものとする。

### 1. 公共の福祉の優先

会員は、公共の福祉の向上に寄与するよう努めなければならない。

### 2. 社会の持続性の確保への貢献

会員は、地球環境の保全等、社会の持続性の確保に努めなければならない。

### 3. 専門技術の保持

会員は、専門に関する知見を深めるとともに技術力の向上に努め、その力量を基に業務を遂行しなければならない。

### 4. 公正かつ誠実な業務遂行

会員は、公正かつ誠実に業務を遂行しなければならない。

### 5. 秘密の保持

会員は、業務上知り得た秘密を正当な理由なく、他に漏らしてはならない。

### 6. 信用の保持

会員は、上下水道コンサルタントとしての品位を保持し、欺瞞的な行為、不当な報酬の授受等、信用を失うような行為をしてはならない。

### 7. 会員相互の尊重

会員は、会員相互の名誉や立場を尊重し、信頼関係の醸成に努めなければならない。

### 8. 法令等の順守

会員は、法令、本会の定款等を順守し、公正かつ自由な競争の維持に努めるとともに、健全な企業活動を行わなければならない。

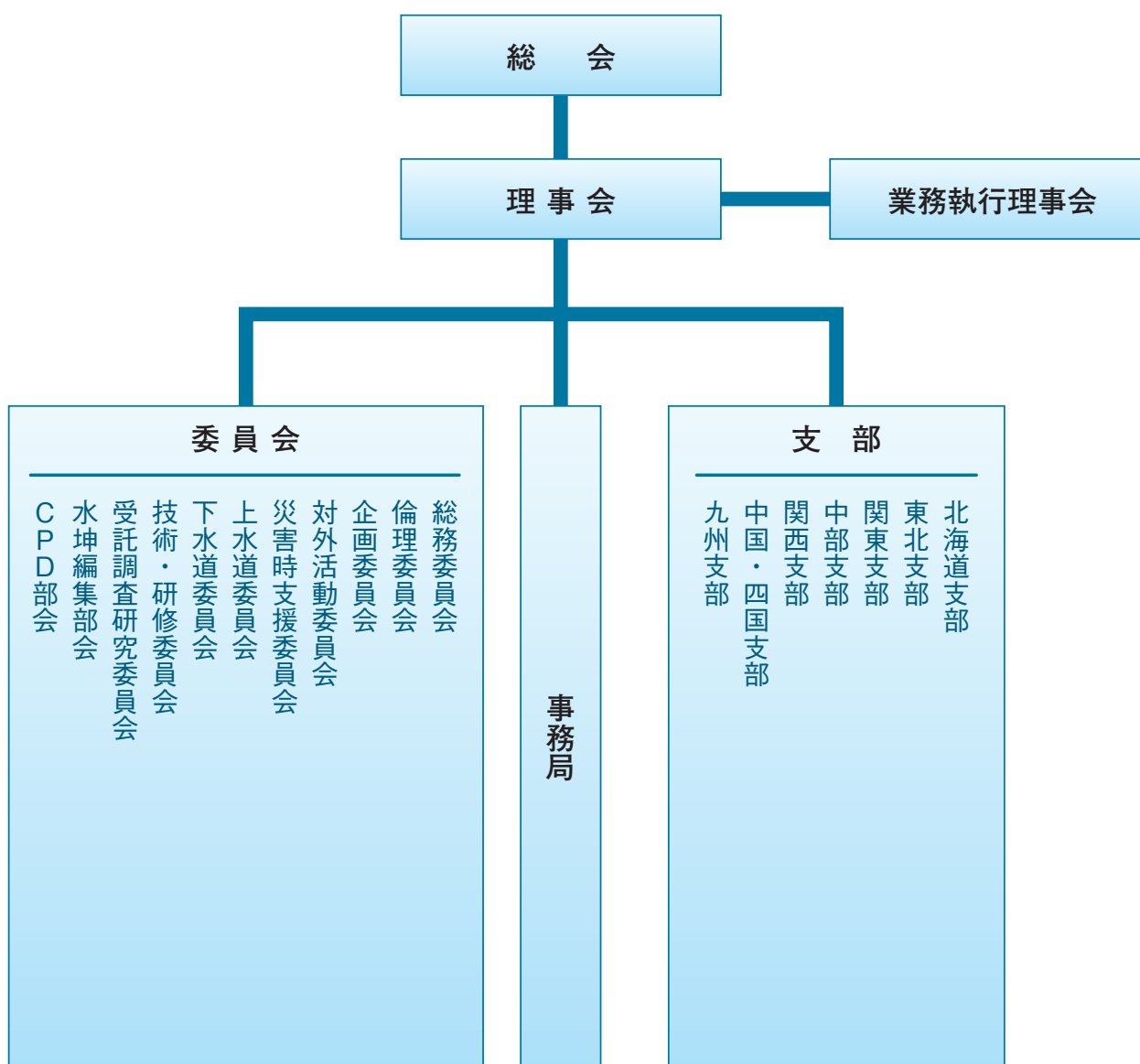
### 9. 継続研鑽

会員は、継続的に技術の研鑽と人材の育成に努めなければならない。

---

改正 平成29年6月8日(総会)  
(平成30年4月1日公益社団法人)

# 公益社団法人 全国上下水道コンサルタント協会組織



事務局 〒116-0013 東京都荒川区西日暮里5丁目26番8号 スズヨシビル7階  
電話 (03) 6806-5751 FAX (03) 6806-5753  
E-mail : info@suikon.or.jp URL <https://www.suikon.or.jp>

支部名	所在地	電話・FAX
北海道支部	〒060-0042 札幌市中央区大通西3-11 北洋ビル2階 (株)ドーコン内	電話 (011) 801-1513 FAX (011) 801-1512
東北支部	〒980-0803 仙台市青葉区国分町3-8-14 (株)三協技術内	電話 (022) 213-3552 FAX (022) 797-6601
関東支部	〒116-0013 東京都荒川区西日暮里5-26-8 スズヨシビル7F	電話 (03) 6806-5751 FAX (03) 6806-5753
中部支部	〒460-0003 名古屋市中区錦1-8-6 ONEST名古屋錦スクエア 中日本建設コンサルタント(株)内	電話 (052) 232-6032 FAX (052) 221-7827
関西支部	〒530-0005 大阪市北区中之島6-2-40 中之島インテス19F	電話 (06) 6170-2806 FAX (06) 6170-2807
中国・四国支部	〒733-0035 広島市西区南観音7-13-14 (株)大広エンジニアリング内	電話 (082) 291-1313 FAX (082) 291-3020
九州支部	〒805-0061 北九州市八幡東区西本町2-5-5 (株)松尾設計内	電話 (093) 661-5800 FAX (093) 661-8962