

げすいどう だいほっけん 2015 4

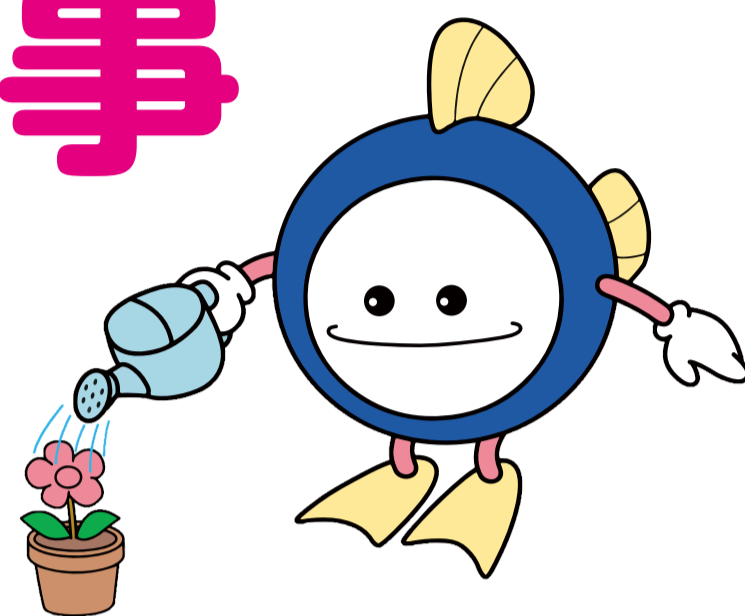
下水道大発見 クイズラリー

げすいどう みらい えが しごと

下水道の未来を描くお仕事

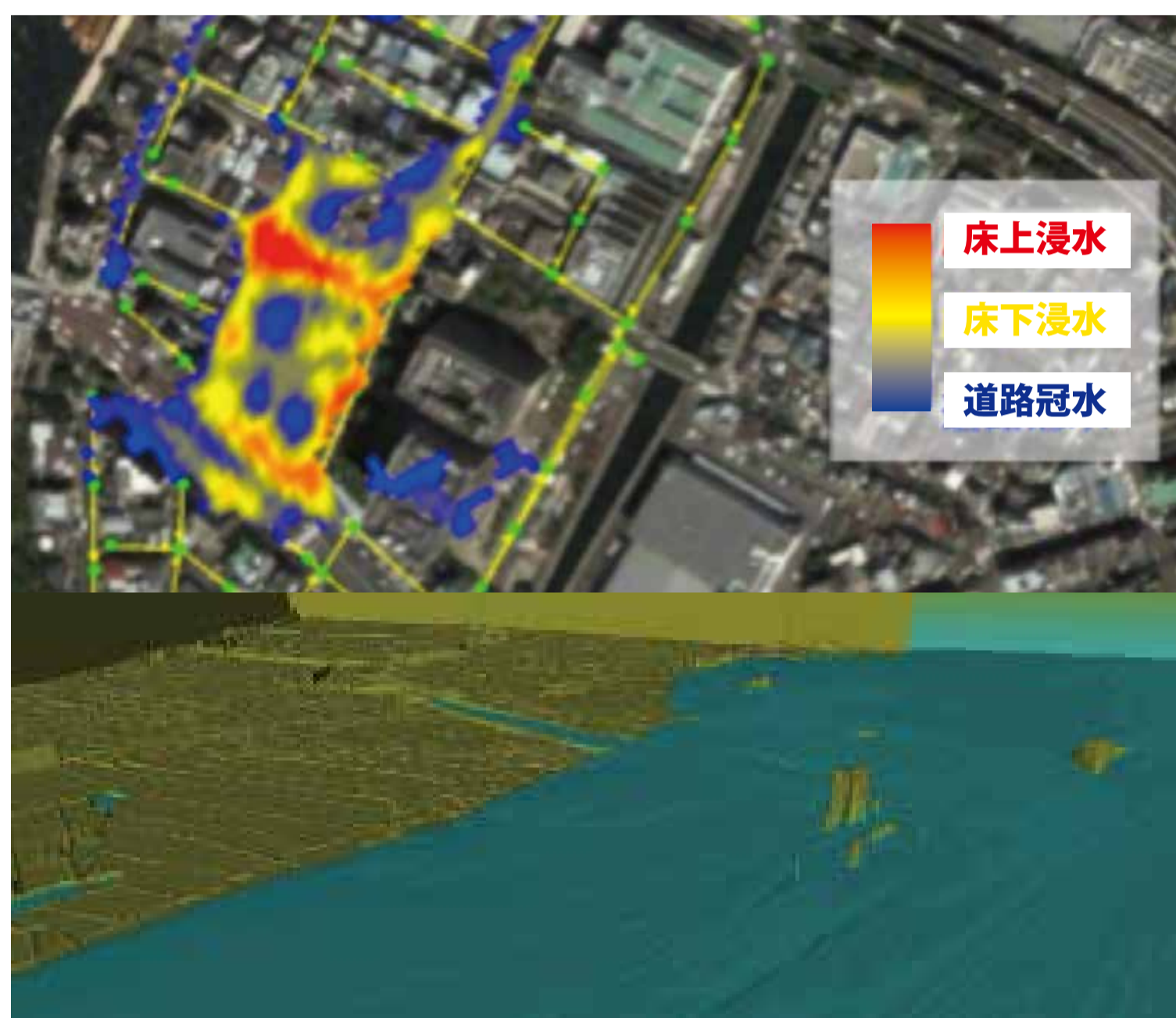
ゆめ けいかく てつだ

夢の計画づくりのお手伝いをするのは、



みず

水コンサルタントです。



おおあめ つなみ つよ まち

大雨や津波に強い街づくり!

おおあめ つなみ お とぎ じょうきよう

大雨や津波が起きた時のあらゆる状況をシミュレーション
 で予測し、被害を小さくするための対策を提案します。

みらい まち

未来の街をデザイン!



まちなか げすいどう しりじょう みずさいせいこうじょう うえ

街中にある下水道の処理場は水再生工場です。その上は
 緑あふれる都会のオアシス、きれいにした水は、再び街へ、
 下水の熱も活用します。

せかい みず まも

世界の水を守る!



どぼく けんちく きかい でんき すいじつ せんもんぎじゅつしゃ けいざい

土木、建築、機械・電気、水質などの専門技術者、経済
 や環境の専門家とチームを組み、アフリカや東南アジアの
 人と一緒になって、地域の水を守るのも、水コンサルタント
 の重要なお仕事です。

Q4

げすいどう ゆめ けいかく てつだ ひと なん

下水道で夢の計画をお手伝いする人を何というのでしょうか。
 つぎ えら

次から選んでください。

ア. 水ファイナリスト

イ. 水アスリート

ウ. 水コンサルタント

