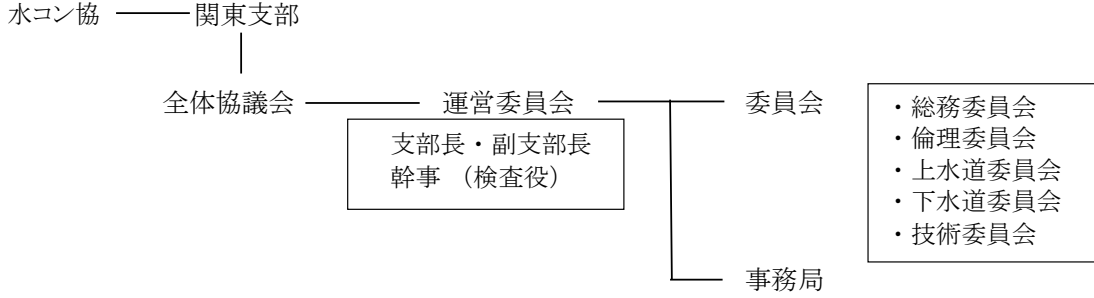


公益社団法人 全国上下水道コンサルタント協会
関東支部 組織・会員名簿

(令和4年9月)

1. 組織



事務所(水コン協): 〒116-0013 東京都荒川区西日暮里5-26-8 スズヨンビル7階
TEL (03)6806-5751 FAX (03)6806-5753
E-mail:kanto-shibu@suikon.or.jp
支部会員数:46社(本社支部会員37社、支店等支部会員9社)

2. 役員構成(14名)

	氏名	会社名	役職
支部長	菅原一孝	日本水工設計(株)	取締役 東京支社長
副支部長	武部茂	富洋設計(株)	会長
副支部長	若林秀幸	株NJS	常務取締役
幹事※	森敦	株エイト日本技術開発	取締役常務執行役員 技術本部長
幹事	菅伸彦	オリジナル設計(株)	代表取締役社長
幹事※	中川昌人	株環境技研コンサルタント	代表取締役社長
幹事	角田五郎	株コーセツコンサルタント	代表取締役社長
幹事	長島隆幸	株三水コンサルタント	取締役 東京支社長
幹事	田村一郎	株東京設計事務所	取締役
幹事	高橋浩二	株東洋コンサルタント	代表取締役社長
幹事	茂木敏夫	都市開発設計(株)	代表取締役社長
幹事	久松裕志	中日本建設コンサルタント(株)東京支社	取締役常務執行役員 支社長
幹事	小南太郎	株日水コン	執行役員コンサルティング本部 下水道事業部長
幹事	菅原正道	パシフィックコンサルタンツ(株)	常務取締役

(注)幹事※:検査役

3. 委員長名簿(5名)

委員会名	氏名	会社名
総務委員会	秦稔明	日本水工設計(株)
倫理委員会	寺山寛	株NJS
上水道委員会	天野幹大	株NJS
下水道委員会	戸屋和之	株東京設計事務所
技術委員会	秋葉竜大	日本水工設計(株)

公益社団法人 全国上下水道コンサルタント協会
関東支部会員名簿

(47会員)

	会社名	代表者	事業所所在地	電話 FAX
ア	アジア航測(株)	代表取締役社長 畠山 仁	160-0023 新宿区西新宿6-14-1 新宿グリーンタワービル15階	03-3348-2281 03-3348-2231
	(株)エイト日本技術開発 東京支社	取締役常務 執行役員支社長 神野 洋	164-8601 中野区本町5-33-11 中野清水ビル	03-5341-5151 03-5385-8505
	(株)エース	所長 都築 宏	336-0016 さいたま市南区大谷場1-5-17-103	048-885-8343 048-885-8347
	(株)エヌ・エス・シー・エンジニアリング	代表取締役 蘆田 昌子	110-0015 台東区東上野3-3-3 プラチナビル6F	03-5846-3011 03-5846-3012
	(株)N J S	代表取締役社長 村上 雅亮	105-0023 港区芝浦1-1-1 浜松町ビルディング14階	03-6324-4355 03-6324-4356
	(株)オウギ工設	代表取締役 霜触 和也	371-0007 前橋市上泉町268	027-233-0561 027-234-2096
	(株)オリエンタルコンサルタンツ	代表取締役社長 野崎 秀則	151-0071 渋谷区本町3-12-1 住友不動産西新宿ビル6号館	03-6311-7551 03-6311-8011
	オリジナル設計(株)	代表取締役社長 菅 伸彦	151-0062 渋谷区元代々木町30-13 ONEST元代々木スクエア	03-6757-8800 03-6757-8807
カ	(株)環境技研コンサルタント	代表取締役社長 中川 昌人	260-0001 千葉市中央区都町3-14-4	043-226-4501 043-226-4502
	共和コンサルタント(株)	代表取締役社長 小山 一裕	330-0064 さいたま市浦和区岸町7-10-5	048-829-2401 048-832-9597
	(株)極東技工コンサルタント 東京本社	取締役東京 支社長 飯干 秀樹	110-0005 台東区上野1-10-12 商工中金・第一生命上野ビル	03-5816-1201 03-5816-1202
	(株)工藤設計	代表取締役 阿久津 俊策	320-0851 宇都宮市鶴田町578-6	028-648-1751 028-648-1291
	(株)建設技術研究所	代表取締役社長 中村 哲己	103-8430 中央区日本橋浜町3-21-1 日本橋浜町Fタワー	03-3668-0451 03-5695-0245
	(株)コーセツコンサルタント	代表取締役社長 角田 五郎	221-0835 横浜市神奈川区鶴屋町3-32-13 第2安田ビル	045-323-0136 045-323-0130
	国際航業(株)	代表取締役社長 土方 聡	169-0074 新宿区北新宿2-21-1 新宿フロントタワー	03-6362-5931 03-5656-8692
サ	サンコーコンサルタント(株)	代表取締役社長 野村 秀行	136-8522 江東区亀戸1-8-9	03-3683-7111 03-3683-6264
	(株)三水コンサルタント 東京支社	取締役支社長 長島 隆幸	112-0002 文京区小石川5-5-5 プライム茗荷谷ビル6階	03-5976-9060 03-5976-9077
	新日本設計(株) 関東事務所	所長 山下 徹	330-0055 さいたま市浦和区東高砂町2-5 NBF浦和ビル	048-813-8234 048-813-8235
	セントラルコンサルタント(株)	代表取締役社長 木原 一行	104-0053 中央区晴海2-5-24 晴海センタービル10階	03-3532-8031 03-3532-8022
タ	大日本コンサルタント(株)	代表取締役社長 執行役員 新井 伸博	101-0022 千代田区神田練塀町300	03-5298-2051 03-5295-2130
	中央開発(株)	代表取締役社長 田中 誠	169-8612 新宿区西早稲田3-13-5	03-3208-3111 03-3208-3127
	(株)長 大	代表取締役社長 野本 昌弘	103-0014 中央区日本橋蛸殻町1-20-4	03-3639-3301 03-3639-3366
	(株)データ設計	代表取締役 広島 基	103-0023 中央区日本橋本町2-8-12 データ日本橋本町ビル	03-5641-1391 03-5641-1384

	会社名	代表者	事業所所在地	電話 FAX
タ	(株)東京建設コンサルタント	代表取締役社長 大村 善雄	170-0004 豊島区北大塚1-15-6	03-5980-2633 03-5980-2601
	(株)東京設計事務所	代表取締役社長 狩谷 薫	100-0013 千代田区霞が関3-7-1 霞が関東急ビル	03-3580-2751 03-3580-2749
	(株)東洋コンサルタント	代表取締役社長 高橋 浩二	171-0033 豊島区高田3-18-11 シルヴァ高田馬場ビル	03-5992-1161 03-5992-2955
	(株)東洋設計事務所	代表取締役 青柳 司郎	113-0033 文京区本郷3-6-6 本郷OGIビル	03-3816-4051 03-3812-2836
	都市開発設計(株)	代表取締役社長 茂木 敏夫	371-0843 前橋市新前橋町14-26	027-251-3919 027-251-3513
	(株)利根設計事務所	代表取締役 山宮 雅幸	379-2147 前橋市亀里町274-3	027-290-3500 027-265-2181
ナ	中日本建設コンサルタント(株) 東京支社	取締役常務 執行役員支社長 久松 裕志	102-0076 千代田区五番町14 国際中正会館ビル5階	03-6261-3710 03-6261-3711
	(株)日建技術コンサルタント 東京本社	取締役副社長 東京本社社長 木村 邦久	160-0023 新宿区西新宿6-24-1 西新宿三井ビルディング11階	03-3349-8901 03-3349-8911
	(株)日新技術コンサルタント	代表取締役社長 柴田 功	103-0012 中央区日本橋堀留町1-5-7	03-5847-7850 03-5847-7860
	(株)日水コン	代表取締役社長 間山 一典	163-1122 新宿区西新宿6-22-1 新宿スクエアタワー	03-5323-6200 03-5323-6480
	(株)日本インシーク 東京本社	本部長 前岡 朗	104-0033 中央区新川1-23-4 I・Sリバーサイドビル9・10・11階	03-4214-2002 03-4214-2001
	日本工営(株)	代表取締役社長 新屋 浩明	102-8539 千代田区麴町5-4	03-3238-8358 03-3238-8379
	日本シビックコンサルタント(株)	代表取締役社長 長崎 均	116-0013 荒川区西日暮里2-26-2 日暮里UCビル	03-5604-7505 03-5604-7555
	(株)日本水工コンサルタント	代表取締役社長 岩田 博文	330-0841 さいたま市大宮区東町2-50	048-783-5664 048-783-5901
	日本水工設計(株)	代表取締役社長 本名 元	104-0054 中央区勝どき3-12-1 フォアフロントタワー	03-3534-5511 03-3534-5534
	(株)日本水道設計社	代表取締役社長 堀 安弘	102-0075 千代田区三番町1 KY三番町ビル	03-3263-8431 03-3263-8434
	(株)ニュージェック 東京本社	代表取締役社長 吉津 洋一	136-0071 江東区亀戸1-5-7 錦糸町プライムタワー	03-5628-7201 03-5628-7200
ハ	パシフィックコンサルタンツ(株)	代表取締役社長 重永 智之	101-8462 千代田区神田錦町3-22	03-6777-3001 03-3296-0550
	常陸測工(株)	代表取締役社長 金田 茂	310-0804 水戸市白梅2-4-11	029-221-6011 029-227-5043
	富洋設計(株)	代表取締役社長 富高 彰一	130-0024 墨田区菊川2-23-6 四国菊川別館5階	03-5669-7333 03-5669-7303
マ	(株)松尾設計 東京本部	取締役本部長 酒井 誠	135-0047 江東区富岡1-26-18 田崎ビル	03-5621-6790 03-5621-6793
	(株)水環境プランニング	代表取締役 西谷 元則	320-0851 宇都宮市鶴田町453-131	028-666-0316 028-612-3032
ヤ	(株)山下水道設計事務所	代表取締役 山下 康邦	103-0007 中央区日本橋浜町2-1-10 TKM日本橋浜町7階	03-5641-4100 03-5641-4104
	(株)吉沢水道コンサルタント	代表取締役 吉澤 成彦	260-0855 千葉市中央区市場町6-18	043-227-1064 043-225-5239

※当協会ホームページ (<https://www.suikon.or.jp/>)

「水コン協とは」・「会員名簿」・関東支部から会員各社のホームページにアクセスいただけます。

公益社団法人 全国上下水道コンサルタント協会
倫理綱領

制定 平成 12 年 5 月 22 日（総会）
改正 平成 23 年 5 月 19 日（総会）
改正 平成 29 年 6 月 8 日（総会）
（平成 30 年 4 月 1 日公益社団法人）

会員は、上下水道コンサルタントとしての使命と職責の自覚にたって、技術に関する知識と経験を駆使して誠実に業務の遂行に努め、持続可能な社会の実現に貢献するとともに、社会的評価と職業上の地位の向上を図らなければならない。そのため、以下の事項を順守するものとする。

1. 公共の福祉の優先

会員は、公共の福祉の向上に寄与するよう努めなければならない。

2. 社会の持続性の確保への貢献

会員は、地球環境の保全等、社会の持続性の確保に努めなければならない。

3. 専門技術の保持

会員は、専門に関する知見を深めるとともに技術力の向上に努め、その力量を基に業務を遂行しなければならない。

4. 公正かつ誠実な業務遂行

会員は、公正かつ誠実に業務を遂行しなければならない。

5. 秘密の保持

会員は、業務上知り得た秘密を正当な理由なく、他に漏らしてはならない。

6. 信用の保持

会員は、上下水道コンサルタントとしての品位を保持し、欺瞞的な行為、不当な報酬の授受等、信用を失うような行為をしてはならない。

7. 会員相互の尊重

会員は、会員相互の名誉や立場を尊重し、信頼関係の醸成に努めなければならない。

8. 法令等の順守

会員は、法令、本会の定款等を順守し、公正かつ自由な競争の維持に努めるとともに、健全な企業活動を行わなければならない。

9. 継続研鑽

会員は、継続的に技術の研鑽と人材の育成に努めなければならない。